



НИЙСЛЭЛИЙН ЗАСАГ ДАРГЫН ХЭРЭГЖҮҮЛЭГЧ АГЕНТЛАГ

**НИЙСЛЭЛИЙН  
ЭРҮҮЛ МЭНДИЙН  
ГАЗАР**

НИЙСЛЭЛИЙН ЭРҮҮЛ МЭНДИЙН ГАЗАР

# НИЙСЛЭЛИЙН ЭРҮҮЛ МЭНДИЙН СТАТИСТИКИЙН МЭДЭЭЛЭЛ

2024 оны эхний 4 сараар

Улаанбаатар хот  
2024 он

**ЭРҮҮЛ МЭНДИЙН ҮНДСЭН ҮЗҮҮЛЭЛТ**  
/2023, 2024 оны 4 сарын байдлаар/

№	Үзүүлэлт		Нэгж	2023	2024	Өсөлт, бууралт
1	Төрсөн эх		Бодит тоо	11507	10249	-1258
2	Амьд төрсөн хүүхэд		Бодит тоо	11580	10347	-1233
3	Амьгүй төрсөн хүүхэд		Бодит тоо	78	62	-16
			1000 нийт төрөлтөд	6.7	6.0	-0.7
4	Гэрийн төрөлт		Бодит тоо	50	36	-14
			Хувь	0.4	0.4	0.00
5	Хяналтгүй төрөлт		Бодит тоо	57	74	17
			Хувь	0.5	0.7	0.2
6	Бүх нас баралт		Бодит тоо	2862	2828	-34
7	Эмнэлгийн нас баралт		Бодит тоо	1184	1194	10
			Хувь	0.4	0.4	0.0
8	Хоног болоогүй нас баралт		Бодит тоо	235	179	-56
			Хувь	8.2	6.3	-1.9
9	Эхийн эндэгдэл		Бодит тоо	5	2	-3
			100000 амьд төрөлтөд	43.2	19.3	-23.9
10	Тав хүртэлх насны хүүхдийн эндэгдэл		Бодит тоо	187	160	-27
			1000 амьд төрөлтөд	16.2	15.5	-0.7
11	Нялхсын эндэгдэл		Бодит тоо	169	131	-38
			1000 амьд төрөлтөд	14.6	12.7	-1.9
12	Нярайн эндэгдэл		Бодит тоо	103	80	-23
			1000 амьд төрөлтөд	8.9	7.7	-1.2
			Нялхсын эндэгдэлд эзлэх хувь	60.9	61.1	0.1
	Үүнээс	Нярайн эрт үеийн эндэгдэл	Бодит тоо	73	57	-16
			Хувь	70.9	71.3	0.4
		Нярайн хожуу үеийн эндэгдэл	Бодит тоо	30	23	-7
Хувь			29.1	28.8	-0.4	
13	Перинаталь эндэгдэл		Бодит тоо	151	119	-32
			1000 нийт төрөлтөд	13.1	11.6	-1.5
14	1-5 хүртэлх насны хүүхдийн эндэгдэл		Бодит тоо	18	29	11
			1000 амьд төрөлтөд	1.6	2.8	1.2
	Шалтгаан	Өвчний улмаас	Бодит тоо	17	19	2
		Осол гэмтлээр	Бодит тоо	1	10	9
15	Эмчлэгдсэн өвчтөн		Бодит тоо	197917.0	201952.0	4035
16	Орны фонд ашиглалт		Хувь	77.2	78.0	0.8
17	Ор хоног		Бодит тоо	1320126	1328046	7920
18	Дундаж ор хоног		Бодит тоо	6.7	6.6	-0.1
19	Орны эргэлт		Бодит тоо	13.9	14.2	0.3

**Бүртгэгдсэн халдварт өвчин  
/2023, 2024 оны 4 сарын байдлаар/**

№	Үзүүлэлт	Нэгж	2023	2024	Өсөлт, бууралт	
20	Халдварт өвчин бүгд	Бодит тоо	6179	5972	-207	
		10000 хүн амд	39.4	36.9	-2.5	
Үүнээс	Амьсгалын замын халдварт өвчин	Бодит тоо	2988	3074	86	
		10000 хүн амд	19.1	19.0	-0.1	
	Бэлгийн замаар дамжих халдварт өвчин	Бодит тоо	1804	1666	-138	
		10000 хүн амд	11.5	10.3	-1.2	
	Гэдэсний халдварт өвчин	Бодит тоо	1050	1031	-19	
		10000 хүн амд	6.7	6.4	-0.3	
	Зоонозын халдварт өвчин	Бодит тоо	8	4	-4	
		10000 хүн амд	0.05	0.03	0.0	
	Бусад халдварт өвчин	Бодит тоо	329	197	-132	
		10000 хүн амд	2.1	1.3	-0.8	
	Үүнээс	Вирүст хепатит	Бодит тоо	72	42	-30
			10000 хүн амд	0.46	0.26	-0.2
Үүнээс		Вирүст хепатит А	Бодит тоо	2	0	-2
			10000 хүн амд	0.01	0.00	-0.01
		Вирүст хепатит В	Бодит тоо	29	8	-21
			10000 хүн амд	0.18	0.05	-0.13
		Вирүст хепатит С	Бодит тоо	37	34	-3
			10000 хүн амд	0.24	0.21	-0.03
		Бусад вирүст хепатит	Бодит тоо	0	0	0
			10000 хүн амд	0.04	0.00	-0.04
Цусан суулга		Бодит тоо	231	366	135	
		10000 хүн амд	1.47	2.26	0.79	
Сальмонеллэз		Бодит тоо	37	73	36	
		10000 хүн амд	0.2	0.5	0.3	
Хоолны хордлого		Бодит тоо	11	0	-11	
		10000 хүн амд	0.07	0.00	-0.07	
Гар, хөл, амны өвчин		Бодит тоо	736	572	-164	
		10000 хүн амд	4.69	3.53	-1.16	
Балнад, иж балнад		Бодит тоо	0	0	0	
		10000 хүн амд	0.0	0.0	0.0	
Халдварын гаралтай гастроэнтерит ба суулга өвчин		Бодит тоо	0	0	0	
		10000 хүн амд	0.0	0.0	0.0	
Сүрьеэ		Бодит тоо	483	462	-21	
		10000 хүн амд	3.1	2.9	-0.2	
Улаан эсэргэнэ		Бодит тоо	82	236	154	
		10000 хүн амд	0.52	1.46	0.94	
Улаанууд		Бодит тоо	0	0	0	
		10000 хүн амд	0.0	0.0	0.0	
Улаанбурхан		Бодит тоо	0	0	0	
		10000 хүн амд	0.0	0.0	0.0	
Менингококкт халдвар	Бодит тоо	3	0	-3		
	10000 хүн амд	0.02	0.00	-0.02		
Ёлом	Бодит тоо	24	47	23		
	10000 хүн амд	0.15	0.29	0.14		
Салхинцэцэг	Бодит тоо	2240	2187	-53		
	10000 хүн амд	14.29	13.51	-0.78		

**Бүртгэгдсэн халдварт өвчин  
/ 2023, 2024 оны 4 сарын байдлаар/**

№	Үзүүлэлт	Нэгж	2023	2024	Өсөлт, бууралт
Үүнээс	Халдварт эритема	Бодит тоо	6	2	-4
		10000 хүн амд	0.04	0.01	-0.03
	Гахай хавдар	Бодит тоо	11	136	125
		10000 хүн амд	0.07	0.84	0.77
	Ковид 19	Бодит тоо	183	3	-180
		10000 хүн амд	1.2	0.02	-1.2
	Боом	Бодит тоо	0	0	0
		10000 хүн амд	0.0	0.0	0.0
	Бруцеллөз	Бодит тоо	5	4	-1
		10000 хүн амд	0.03	0.02	-0.01
	Спирохетээр сэдээгдсэн бусад халдвар	Бодит тоо	0	0	0
		10000 хүн амд	0.0	0.0	0.00
	Хачигт рикеттсиоз	Бодит тоо	3	0	-3
		10000 хүн амд	0.02	0.00	-0.02
	Хачигаар дамжих вирус энцефалит	Бодит тоо	0	0	0
		10000 хүн амд	0.0	0.0	0.00
	Нярайн бактерт үжил	Бодит тоо	0	3	3
		10000 хүн амд	0.00	0.02	0.02
	Арьс ба салст бүрхэвчийг гэмтээх тодорхойгүй вирус халдвар	Бодит тоо	0	0	0
		10000 хүн амд	0.0	0.0	0.0
	Бусад татран	Бодит тоо	0	0	0
		10000 хүн амд	0.0	0.0	0.0
	Бэтэг	Бодит тоо	0	0	0
		10000 хүн амд	0.0	0.0	0.0
	Мөөгөнцөр	Бодит тоо	234	152	-82
		10000 хүн амд	1.5	0.9	-0.6
	Тэмбүү	Бодит тоо	899	925	26
		10000 хүн амд	5.7	5.7	0
Үүнээс Төрөлхийн тэмбүү	Бодит тоо	6	4	-2	
	100000 амьд төрөлтөд	51.8	38.7	-13.1	
Гонококкт халдвар	Бодит тоо	486	446	-40	
	10000 хүн амд	3.1	2.8	-0.3	
Трихомониаз	Бодит тоо	411	289	-122	
	10000 хүн амд	2.6	1.8	-0.8	
ХДХВ/ДОХ	Бодит тоо	8	6	-2	
	10000 хүн амд	0.05	0.04	-0.01	

**Нийслэлийн эрүүл мэндийн газрын харьяа байгууллагын  
эрүүл мэндийн үзүүлэлтүүд**

**/ 2023, 2024 оны 4 сарын байдлаар/**

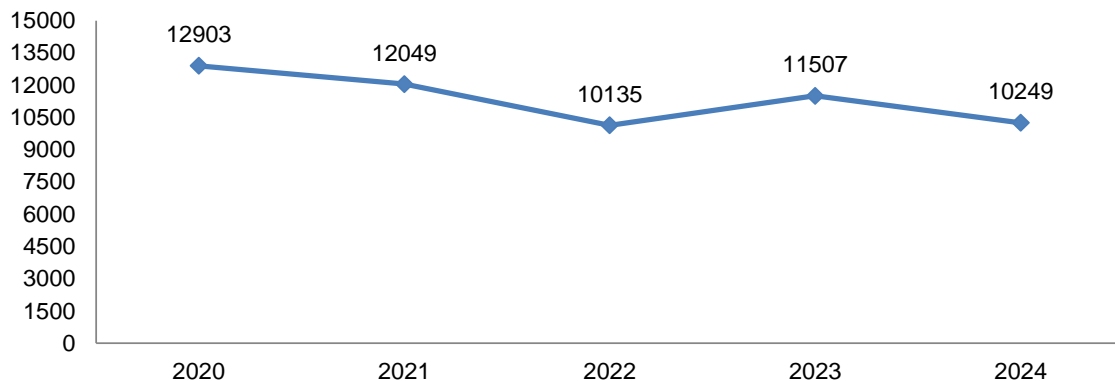
№	Үзүүлэлт	Нэгж	2023	2024	Өсөлт, бууралт	
1	Төрсөн эх	Бодит тоо	6126	5407	-719	
2	Амьд төрсөн хүүхэд	Бодит тоо	6144	5448	-696	
3	Амьгүй төрсөн хүүхэд	Бодит тоо	38	27	-11	
		1000 нийт төрөлтөд	6.2	5.0	-1.2	
4	Гэрийн төрөлт	Бодит тоо	25	18	-7	
		Хувь	0.4	0.3	-0.1	
5	Жирэмсний эрт хяналт	Хувь	91.4	91.5	0.1	
6	Бүх нас баралт	Бодит тоо	1400	1486	86	
7	Эмнэлгийн нас баралт	Бодит тоо	399	473	74	
		Хувь	28.5	31.8	3.3	
8	Хоног болоогүй нас баралт	Бодит тоо	108	81	-27	
		Хувь	27.1	17.1	-9.9	
9	Эхийн эндэгдэл	Бодит тоо	3	0	-3	
		100000 амьд төрөлтөд	48.8	0.0	-48.8	
10	Тав хүртэлх насны хүүхдийн эндэгдэл	Бодит тоо	37	27	-10	
		1000 амьд төрөлтөд	6.0	5.0	-1.1	
11	Нялхсын эндэгдэл	Бодит тоо	30	22	-8	
		1000 амьд төрөлтөд	4.9	4.0	-0.8	
12	Нярайн эндэгдэл	Бодит тоо	24	18	-6	
		1000 амьд төрөлтөд	3.9	3.3	-0.6	
		Нялхсын эндэгдэлд эзлэх хувь	80.0	81.8	1.8	
	Үүнээс	Нярайн эрт үеийн эндэгдэл	Бодит тоо	20	12	-8
			Хувь	83.3	66.7	-16.7
		Нярайн хожуу үеийн эндэгдэл	Бодит тоо	4	6	2
Хувь			16.7	33.3	16.7	
13	Перинаталь эндэгдэл	Бодит тоо	58	39	-19	
		1000 нийт төрөлтөд	9.4	7.2	-2.3	
14	1-5 хүртэлх насны хүүхдийн эндэгдэл	Бодит тоо	7	5	-2	
		1000 амьд төрөлтөд	1.1	0.9	-0.2	
15	Эмчлэгдсэн өвчтөн	Бодит тоо	107353.5	267780.5	160427	
16	Ор хоног	Бодит тоо	690440	1654098	963658	
17	Орны фонд ашиглалт	Хувь	74.1	71.6	-2.5	
18	Дундаж ор хоног	Бодит тоо	6.4	6.2	-0.2	
19	Орны эргэлт	Бодит тоо	14.3	14.8	0.5	
20	Нийт үзлэг	Бодит тоо	3397950	3766646	368696	
21	Урьдчилан сэргийлэх үзлэг	Хувь	28.1	26.9	-1.2	

## ЭХ, ХҮҮХДИЙН ЭРҮҮЛ МЭНДИЙН ҮЗҮҮЛЭЛТ (2024 оны 4 сарын байдлаар)

### Төрөлт

2024 оны 4 сарын байдлаар нийслэлийн хэмжээнд 10249 эх амаржсан нь өмнөх оны мөн үеэс 1258 төрөлтөөр буюу 10.9 хувиар буурсан байна. НЭМГ-ын харьяа эмнэлгүүдэд 5407 эх амаржсан.

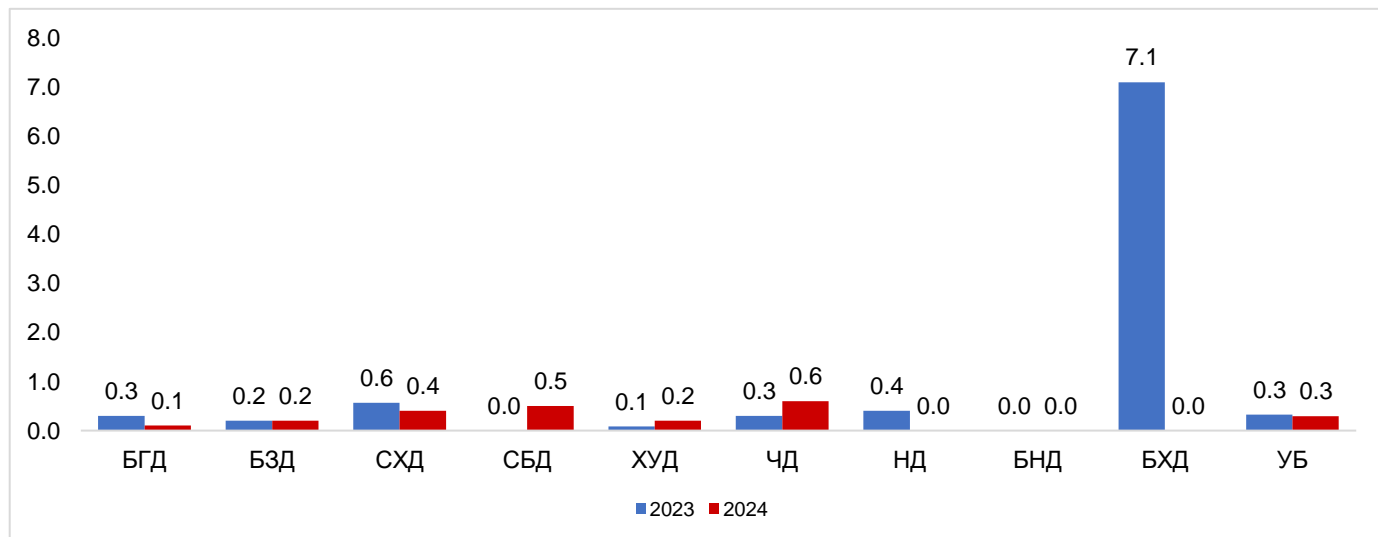
Зураг 1. Төрсөн эхийн тоо, сүүлийн 5 жилийн эхний 4 сарын байдлаар



Нийт төрөлтийн 3.5 хувийг өсвөр насны охидын төрөлт эзэлж, өмнөх онтой харьцуулахад 0.4-өөр нэмэгдсэн байна.

Гэрийн төрөлтийн 36 тохиолдол бүртгэгдсэн нь өмнөх оны мөн үеэс 14 тохиолдлоор буурч, нийт төрөлтөд эзлэх хувь 0.35 байна. Гэрийн төрөлт Сүхбаатар, Чингэлтэй дүүрэгт хотын дундаж үзүүлэлтээс өндөр байна.

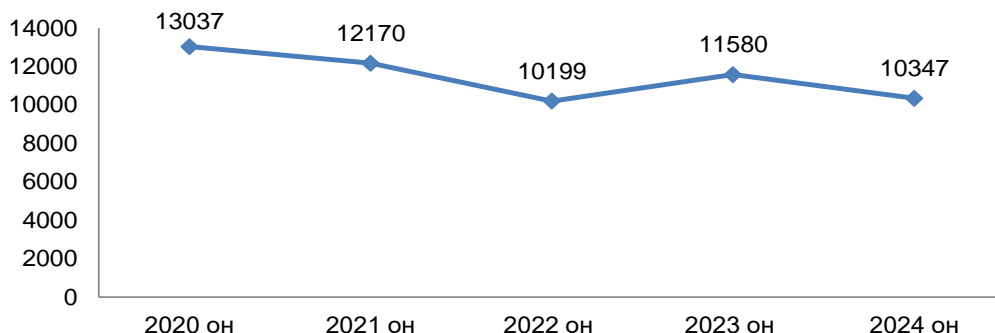
Зураг 2. Гэрийн төрөлт, нийт төрөлтөд эзлэх хувиар, дүүргийн байршлаар



## Хүүхдийн эрүүл мэнд

2024 оны эхний 4 сарын байдлаар нийслэлийн хэмжээнд 10347 хүүхэд амьд төрсөн нь өнгөрсөн оны мөн үеэс 1233 хүүхдээр буюу 10.6 хувиар буурсан байна. Амьд төрсөн хүүхдийн 5435 буюу 52.5 хувь нь хүү, 4912 буюу 47.5 хувь охин байна. Амьд төрсөн хүүхдийн 152 нь хоёр ихэр, 4 нь 3 ихэр хүүхэд байна.

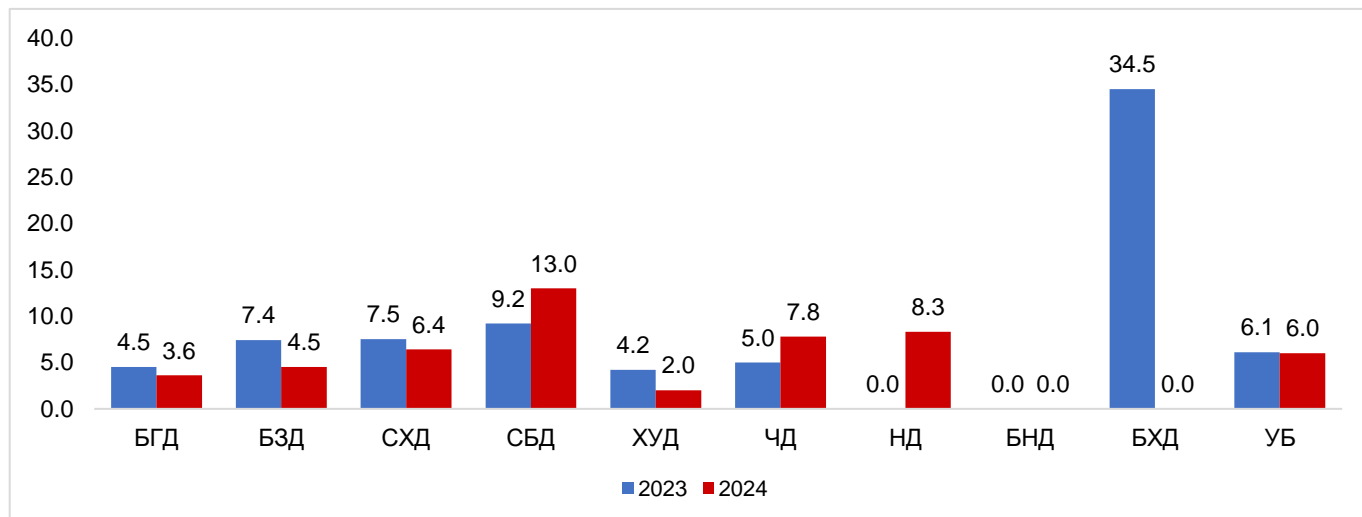
Зураг 3. Амьд төрсөн хүүхдийн тоо, сүүлийн 5 жилийн эхний 4 сарын



байдлаар

Амьгүй төрөлтийн 62 тохиолдол бүртгэгдсэн нь өмнөх оны мөн үеэс 16 тохиолдлоор буурсан байна. Амьгүй төрөлт Сонгинохайрхан, Сүхбаатар, Чингэлтэй, Налайх дүүрэгт хотын дунджаас өндөр байна.

Зураг 4. Амьгүй төрөлт, 1000 нийт төрөлтөд, дүүргийн байршлаар

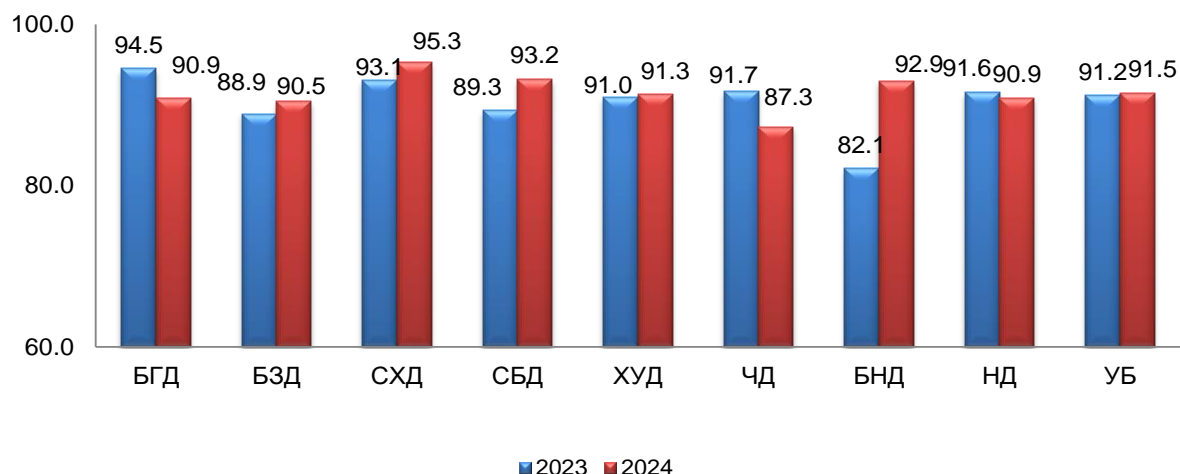


## Жирэмсний хяналт

Жирэмсний хяналтад нийт 10757 эмэгтэй хамрагдсаны эрт үе буюу эхний 3 сартайдаа 91.5 хувь, 4-6 сартайдаа 7.5 хувь, 7 ба түүнээс дээш сартайд 1.0 хувь нь тус тус хамрагдсан байна. Жирэмсний эрт хяналтын хувь Баянгол, Баянзүрх, Чингэлтэй, Багануур дүүрэгт УБ хотын дунджаас бага байна.

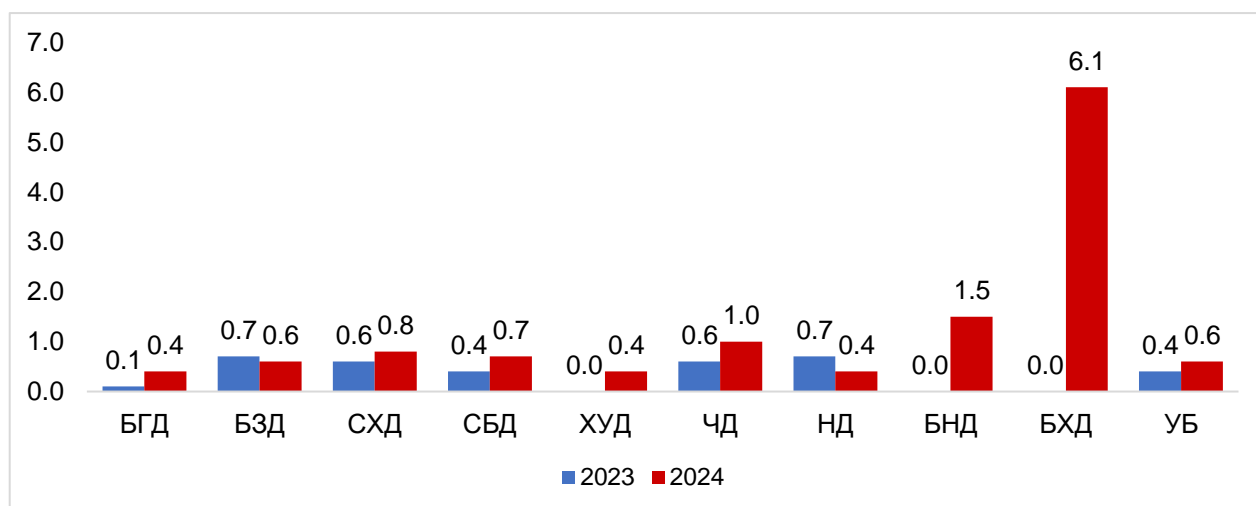
Шинээр хяналтанд орсон нийт жирэмсэн эхчүүд 100 хувь цусны ерөнхий шинжилгээнд хамрагдаж 5.6 хувь нь цус багадалттай, 100 хувь БЗДХ-ын шинжилгээнд хамрагдаж 1.3 хувьд нь трихомониаз, 0.07 хувьд нь заг хүйтэн, 2.3 хувьд нь тэмбүүгийн өвчлөл илэрсэн байна.

Зураг 5. Жирэмсний эрт хяналтын хувь, дүүргийн байршлаар



Эмчийн хяналтгүй төрөлтийн 74 тохиолдол бүртгэгдсэн нь өмнөх оноос 17 тохиолдлоор өссөн байна. Нийт төрөлтөд эзлэх хувь 0.7 хувь байгаа нь өмнөх оны мөн үеэс 0.2-оор өссөн байна. Хяналтгүй төрөлт Сонгинохайрхан, Сүхбаатар, Чингэлтэй, Багахангай дүүрэгт нийслэлийн дунджаас өндөр байна.

Зураг 6. Хяналтгүй төрөлтийн хувь, дүүргийн байршлаар



### Эхийн эндэгдэл

2024 оны 4 сарын байдлаар эхийн эндэгдлийн 2 тохиолдол бүртгэгдсэн нь өмнөх оноос 3 тохиолдлоор, 100000 амьд төрөлтөд 23.9-өөр буурсан байна.

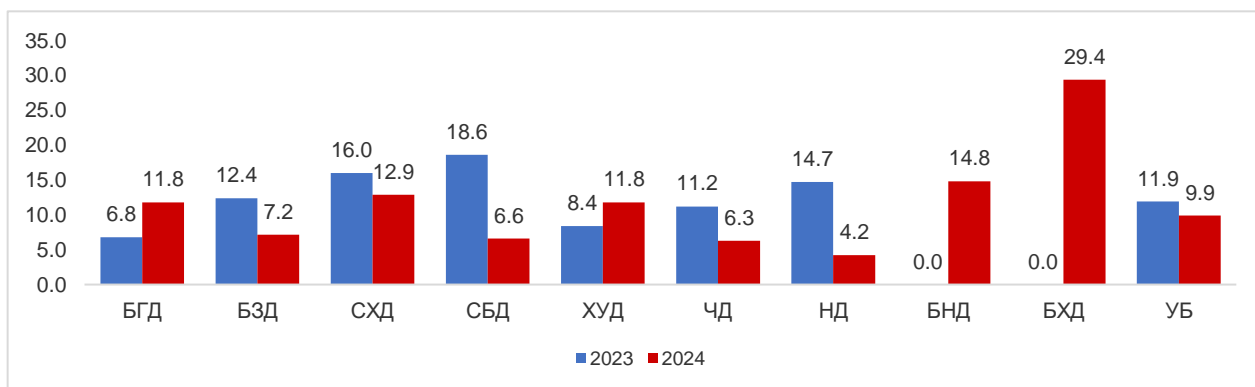
### Нялхсын эндэгдэл:

2024 оны 4 сарын байдлаар нялхсын эндэгдлийн 131 тохиолдол бүртгэгдэж, амьд төрсөн 1000 хүүхдэд 12.7 ногдож байна. Өнгөрсөн оны мөн үетэй харьцуулахад 38 тохиолдлоор, 1000 амьд төрөлтөд 1.9-өөр тус тус буурсан байна. Нялхсын эндэгдлийн 61.1 хувь нь (n=80) нярай үедээ буюу 0-28 хоногтойдоо эндсэн байна.

Нярайн эндэгдэл 80 тохиолдол бүртгэгдэж, 1000 амьд төрөлтөд 7.7 байна. Эрт нярайн эндэгдэл өмнөх оны мөн үеэс 16 тохиолдлоор, хожуу нярайн эндэгдэл 7 тохиолдлоор тус тус буурсан үзүүлэлттэй байна.



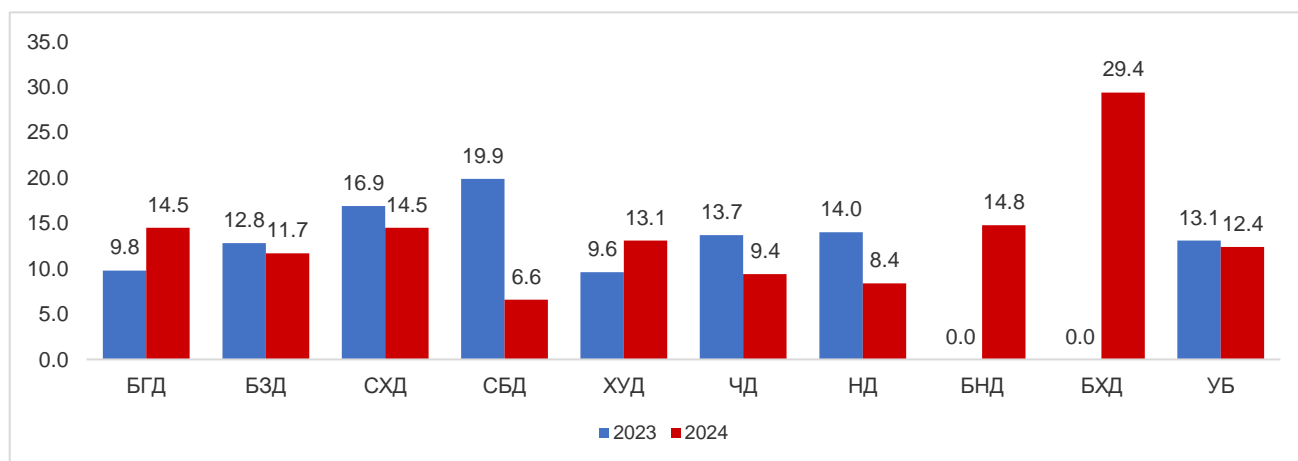
Зураг 7. Нялхсын эндэгдэл, 1000 амьд төрөлтөд, дүүргийн байршлаар



**Тав хүртэлх насны хүүхдийн эндэгдэл:**

Тав хүртэлх насны хүүхдийн эндэгдлийн 160 тохиолдол бүртгэгдэж, 1000 амьд төрөлтөд 15.5 байна. Өнгөрсөн оны мөн үетэй харьцуулахад 27 тохиолдлоор, 1000 амьд төрөлтөд 0.7-оор тус тус буурсан байна.

Зураг 8. Тав хүртэлх насны хүүхдийн эндэгдэл, 1000 амьд төрөлтөд, дүүргийн байршлаар



**Тав хүртэлх хүүхдийн эндэгдэл, шалтгаанаар:**

Шалтгаан	Нялхсын эндэгдэл		Тав хүртэлх насны хүүхдийн эндэгдэл	
	Бодит тоо	Хувь	Бодит тоо	Хувь
Перинаталь үеийн эмгэг /P00-P99/	83	63.4	83	51.9
Гажиг хөгжил /Q00-Q99/	25	19.1	29	18.1
Амьсгалын тогтолцооны өвчин /J00-J99/	5	3.8	10	6.3
Гадны шалтгаан /V01-Y98/	4	3.1	10	6.3
Халдварт өвчин /A00-B99/	4	3.1	5	3.1
Хоол боловсруулах тогтолцооны өвчин /K00-K93/	4	3.1	5	3.1
Мэдрэлийн тогтолцооны өвчин /G00-G99/	1	0.8	5	3.1
Хавдар /C00-D48/	1	0.8	8	5.0
Ковид-19 шалтгаант	0	0.0	0	0.0
Бусад	4	3.1	5	3.1
<b>Нийт</b>	<b>131</b>	<b>100</b>	<b>160</b>	<b>100</b>

**Эх,хүүхдийн эндэгдэл, 2024 оны 4 сарын байдлаар / Бүртгэгдсэн газраар/**

№	ЭМБ-ын нэр	Эх, хүүхдийн эндэгдэл					
		Эхийн эндэгдэл	Нялхсын эндэгдэл	Үүнээс			1-5 хүртэлх насны хүүхдийн эндэгдэл
				0-6 хоногтой	7-28 хоногтой	29-364 хоногтой	
1	БГДЭМТ		3			3	
2	БЗДЭМТ		0				1
3	СХДЭМТ		0				
4	СБДЭМТ		0				
5	ХУДЭМТ		0				
6	ЧДЭМТ		0				
7	НДЭМТ		1	1			
8	БНДЭМТ		0				
9	БХДЭМТ		0				
10	БЗНЭ		1			1	1
11	СХНЭ		0				1
12	СБНЭ		0				
13	ХУНЭ		0				1
14	Гачуурт		0				
15	Хувийн эмнэлэг		0				
16	Цэргийн төв эмнэлэг		0				
17	ХБХСЗХТөв		0				1
18	Өргөө амаржих газар		6	5	1		
19	Хүрээ амаржих газар		4	3	1		
20	Амгалан амаржих газар		7	3	4		
<b>НЭМГ-ын харьяа ЭМБ-ын дүн</b>		<b>0</b>	<b>22</b>	<b>12</b>	<b>6</b>	<b>4</b>	<b>5</b>
1	ЭХЭМҮТ	1	95	43	16	36	19
2	УНТЭ		0				
3	УХТЭ		0				
4	УГТЭ		1			1	
5	ХСҮТ		0				
6	ХӨСҮТ	1	0				
7	ШШҮХ		7			7	5
8	ЭНЭҮТ		4	1	1	2	
9	ЭМЯ хувийн эмнэлэг		2	1		1	
10	ГГСҮТ		0				
<b>ЭМЯ-ны харьяа ЭМБ-ын дүн</b>		<b>2</b>	<b>109</b>	<b>45</b>	<b>17</b>	<b>47</b>	<b>24</b>
<b>Нийт дүн</b>		<b>2</b>	<b>131</b>	<b>57</b>	<b>23</b>	<b>51</b>	<b>29</b>

Нэг хүртэлх насны хүүхдийн эндэгдлийн нийт 131 тохиолдлын 43,5 хувь нь 0-6 хоногтойдоо, 17,6 хувь нь 7-28 хоногтойдоо, 38.9 хувь нь 29 хоногоос 1 хүртэлх настайдаа эндсэн байна.

### Хүүхдийн өсөлт хөгжил, хоол тэжээлийн мэдээ

2024 оны 4-р сард 5 хүртэлх насны өсөлт, хөгжлийн хяналтанд хамрагдсан хүүхдийн 0.1 хувь нь туранхай, 0.08 хувь нь тураалтай, 0.1 хувь нь өсөлтийн хоцрогдолттой байна. Өсөлт хөгжлийн хяналтанд хамрагдсан хүүхдийн 0.46 хувь нь тэжээвэр, 1.8 хувь нь А амин дэм, 28.5 хувь нь Д аминдэм, 1.6 хувь нь олон найрлагат бичил тэжээл хэрэглэсэн ба 3.7 хувь нь АЗЦХ, 0.2 хувь нь суулгалтаар өвчилсөн байна. Хөгжлийн сааталтай 59 хүүхэд өсөлтийн хяналтанд хамрагдсан.

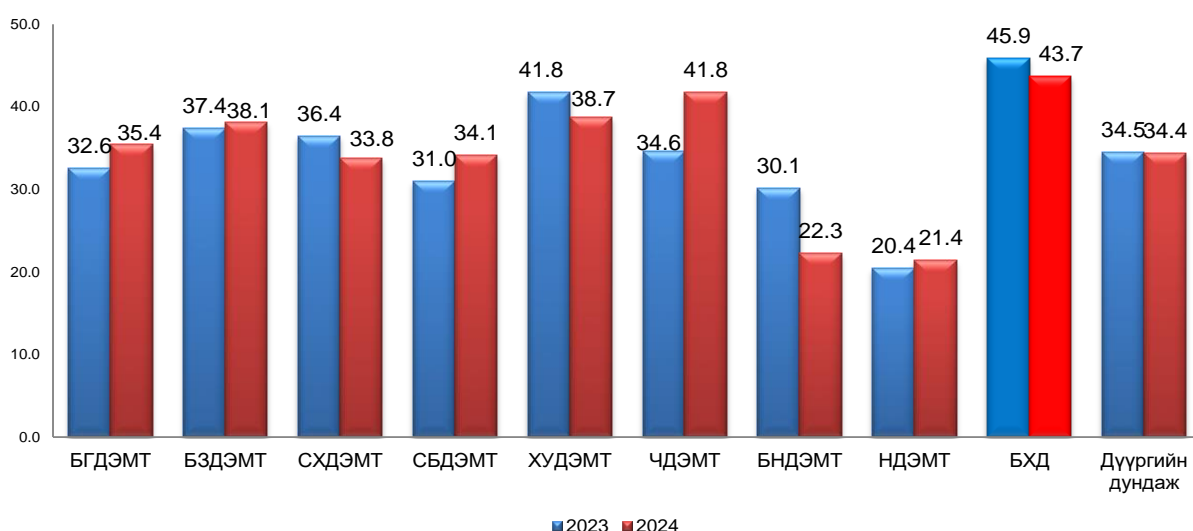
Үзүүлэлт		БҮГД	Хүйс		2024 оны 4 сарын нэгтгэл												
					0-6 сар		7-12 сар		24 сар		36 сар		48 сар		59 сар		
					эр	эм	эр	эм	эр	эм	эр	эм	эр	эм	эр	эм	
Хамралт	Нийт хүүхдийн тоо	148430	73798	74632	8094	8059	8794	8847	13564	13998	14264	14423	14557	14470	14525	14835	
	Тухайн сард өсөлтийн хяналтанд хамрагдсан хүүхдийн тоо	78838	39335	39503	6487	6385	5851	5894	7403	7556	6713	6674	6655	6710	6226	6284	
Хоол тэжээлийн үнэлгээ	Өндөр/нас	Z оноо -2 СХ	60	34	26	6	3	7	8	9	10	10	2	2	2	0	1
		Z оноо -3 СХ	21	10	11	1	4	3	2	1	2	3	2	1	0	1	1
	Жин/Өндөр	Z оноо -2 СХ	69	44	25	4	4	15	2	12	9	9	6	3	1	1	3
		Z оноо -3 СХ	9	2	7	0	3	1	0	1	1	0	2	0	0	0	1
	Жин/нас	Z оноо -2 СХ	50	26	24	5	4	5	5	10	11	6	4	0	0	0	0
		Z оноо -3 СХ	13	6	7	0	1	2	1	1	2	1	2	1	0	1	1
	Илүүдэл жин, таргалалт	Z оноо +2 СХ	84	50	34	27	14	6	9	7	8	6	1	2	1	2	1
		Z оноо +3 СХ	23	14	9	6	4	1	2	2	1	3	1	0	1	2	0
Хөгжлийн сааталтай хүүхдийн тоо		59	28	31	0	1	2	3	4	7	9	4	9	8	4	8	
Аминдэм, эрдэсийн хэрэглээ	А аминдэм уусан хүүхэд	1410	675	735	160	176	105	132	150	132	87	98	83	113	90	84	
	Д аминдэм уусан хүүхэд	22461	11304	11157	3116	3101	2577	2628	3139	2994	1055	959	770	784	647	691	
	Олон найрлагат бичил тэжээлийг хэрэглэсэн хүүхэд	1298	658	640	5	63	273	271	251	214	88	51	29	27	12	14	
Хооллолт	Эхийн сүүгээр дагнан хооллосон хүүхэд	12126	6085	6041	5860	5823	63	47	47	37	38	50	41	49	36	35	
	Тэжээвэр хүүхэд	362	175	187	152	145	1	1	22	41	0	0	0	0	0	0	
	Холимог хооллолт	1443	760	683	463	423	104	99	112	109	42	26	27	23	12	3	
	Нэмэгдэл хоолоор хооллосон хүүхэд	12130	6011	6119	20	25	4258	4433	573	535	404	389	406	375	350	362	
	Амьсгалын цочмог халдвар	2950	1482	1468	208	217	261	267	300	299	275	250	235	237	203	198	
	Суулгалт халдвар	188	89	99	9	9	24	29	29	27	16	16	8	10	3	8	
	Жингээ алдахад хүргэж буй	7	3	4	0	1	1	2	2	1	0	0	0	0	0	0	
	Осол гэмтэл	4	3	1	0	0	0	0	0	0	2	1	0	0	1	0	

## АМБУЛАТОРИ, СТАЦИОНАРЫН ТУСЛАМЖ, ҮЙЛЧИЛГЭЭ

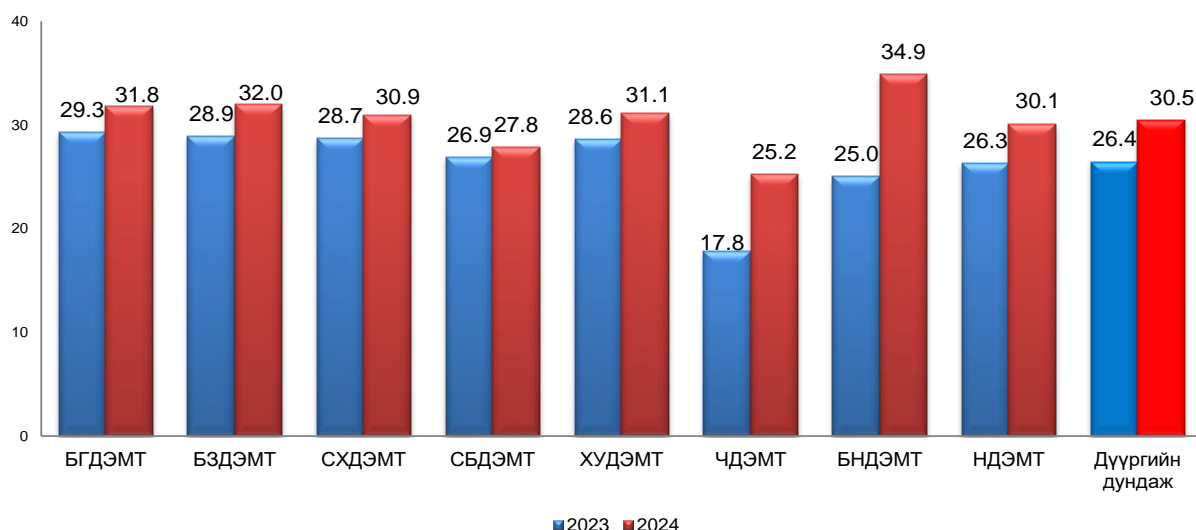
НЭМГ-ын харьяа болон мэдээ өгдөг бусад эмнэлгүүдэд 2024 оны 4 сарын байдлаар нийт 3766.6 мян үзлэг хийгдэж өнгөрсөн оны мөн үеэс 9.5 хувиар буюу 368.7 мян үзлэгээр өссөн байна. Нийт үзлэгийн 41.8 хувь нь өрхийн эрүүл мэндийн төвд хийгдсэн байна.

Нийт үзлэгийн 26.9 хувийг урьдчилан сэргийлэх үзлэг, 53.0 хувийг өвчний учир амбулатори, 6.8 хувийг диспансерийн хяналтын үзлэг, 12.8 хувийг гэрийн идэвхтэй хяналтын үзлэг, 0.4 хувийг гэрийн дуудлага тус тус эзэлж байна.

Зураг 9. Нийт үзлэгт, урьдчилан сэргийлэх үзлэгийн эзлэх хувь, дүүргээр, 2024 оны 4 сарын байдлаар



Зураг 10. Өрхийн ЭМТ-ийн нийт үзлэгт, гэрийн идэвхтэй хяналтын үзлэгийн хувь, дүүргээр, 2024 оны эхний 4 сарын байдлаар



**Амбулаторийн тусламж, үйлчилгээ, 2024 оны 4 сарын байдлаар**

Үзүүлэлт		БГДЭМТ	БЭДЭМТ	СХДЭМТ	СБДЭМТ	ХУДЭМТ	ЧДЭМТ	НДЭМТ	БНДЭМТ	БХДЭМТ	БЭДНЭ
Нийт үзлэгийн тоо		358537	591725	461709	287000	285597	280427	85205	74913	16312	17860
Үүнээс: үзлэгийн хэлбэрээр	Урьдчилан сэргийлэх үзлэг	126932	225822	156169	97880	110747	117467	18195	16737	7129	93
	Хувь	35.4	38.1	33.8	34.1	38.8	41.9	21.4	22.3	43.7	0.5
	Өвчний учир	113195	175923	159111	114630	82457	96414	48273	44717	5421	17232
Бүртгэгдсэн халдварт бус өвчин		32803	47766	11185	46185	6568	18281	13148	2409	971	0
Үүнээс	Шинэ	15253	22207	4220	20451	5103	13283	7665	1340	449	0
	Хуучин	17550	25559	6965	25734	1465	4998	5483	1069	522	0
Хорт хавдрын өвчлөл		50	156	0	80	129	10	12	0	0	0
Осол гэмтлийн өвчлөл		3	278	27	8	338	204	85	372	6	2
Үзүүлэлт		СХДНЭ	ХУДНЭ	СБДНЭ	Гачуурт	Хонхор	Жаргалант	Туул	Өргөө АГ	Хүрээ АГ	Амгалан АГ
Нийт үзлэгийн тоо		130780	61695	52133	10537	10004	6605	4021	17545	1625	9411
Үүнээс: үзлэгийн хэлбэрээр	Урьдчилан сэргийлэх үзлэг	26845	1914	0	6778	4526	1976	1246	0	178	721
	Хувь	20.5	3.1	0	64.3	45.2	29.9	31.0	0	10.9	7.6
	Өвчний учир	94869	51853	52133	2429	4018	3470	1710	17545	1447	8525
Бүртгэгдсэн халдварт бус өвчин		33084	7264	34648	967	172	441	320	0	0	1198
Үүнээс	Шинэ	26583	5163	22943	431	123	135	140	0	0	974
	Хуучин	6501	2101	11705	321	49	306	180	0	0	224
Хорт хавдрын өвчлөл		124	0	0	0	0	0	0	0	0	0
Осол гэмтлийн өвчлөл		16	0	6	36	0	0	7	0	0	0
Үзүүлэлт		ШЭНТ	Цэргийн төв эмнэлэг	ТТАХНЭ	Наркологи	УАУЭСК	ШШГЕГ-ЦХБНЭ	ХБНЭ 429	ТЗТЭ	Энэрэл	ХХЭМБ
Нийт үзлэгийн тоо		47388	39412	66336	798	5825	9893	4280	62325	15355	719240
Үүнээс: үзлэгийн хэлбэрээр	Урьдчилан сэргийлэх үзлэг	2315	5148	17559	0	0	3548	3593	26897	883	18244
	Хувь	4.9	13.1	26.5	0	0	35.9	84.0	43.1	5.8	2.5
	Өвчний учир	45073	34215	48263	798	5825	2171	687	35023	14416	698231
Бүртгэгдсэн халдварт бус өвчин		5501	22952	16586	109	0	0	0	10265	4268	0
Үүнээс	Шинэ	3402	18644	7184	109	0	0	0	6375	3009	0
	Хуучин	2099	4308	9402	0	0	0	0	3890	1259	0
Хорт хавдрын өвчлөл		0	0	0	0	0	0	0	0	0	0
Осол гэмтлийн өвчлөл		0	681	29	109	0	0	0	0	79	0

### Халдварт бус өвчний эрт илрүүлгийн үзлэгийн мэдээ, 2024 оны 4 сарын байдлаар

Үзүүлэлт		БГДЭМТ	БЗДЭМТ	СХДЭМТ	СБДЭМТ	ХУДЭМТ	ЧДЭМТ	НДЭМТ	БНДЭМТ	БХДЭМТ	Гачуурт	Хонхор	Жаргалант	Туул	Дүн
Хамрагдах хүн амын тоо		158744	261524	207937	91345	153324	88358	25145	18527	2822	5289	6601	5177	2533	1027326
Артерийн гипертензи эрт илрүүлэг үзлэгт анх удаа хамрагдсан хүний тоо		32878	60785	43999	34156	38330	19005	7253	5202	590	1615	1680	1730	363	247586
Үүнээс	Эрэгтэй	11713	20429	17450	11973	14851	6463	3220	2005	252	522	640	742	152	90412
	Эмэгтэй	21165	40356	26549	22183	23479	12542	4033	3197	338	1093	1040	988	211	157174
Хамрагдалтын хувь		20.7	23.3	21.2	37.4	25.0	21.5	28.8	28.1	20.9	30.5	25.5	33.4	14.3	24.1
Давтан үзлэг		729	10401	2367	1732	5091	1029	2167	177	583	343	363	31	63	25076
Оношлогдсон артерийн гипертензи		184	320	251	274	224	0	127	34	0	3	110	10	7	1544
Хамрагдах хүн амын тоо		102644	163209	128904	60627	99164	57856	15779	11844	1728	3643	4327	3635	1683	654683
Чихрийн шижин хэв шинж-2 эрт илрүүлэг үзлэгт анх удаа хамрагдсан хүний тоо		29654	55169	29339	33405	28951	15049	6884	5266	590	1810	1214	1304	363	208998
Үүнээс	Эрэгтэй	10491	18733	11587	11446	11221	5198	3008	2038	252	575	458	615	152	75774
	Эмэгтэй	19163	36436	17752	21959	17730	9851	3876	3228	338	1235	756	689	211	133224
Хамрагдалтын хувь		28.9	33.8	22.9	55.1	29.2	26.0	43.6	44.5	34.1	49.6	28.1	35.9	21.5	31.9
Давтан үзлэг		601	7251	1128	1337	2195	363	175	27	583	315	156	17	23	14171
Оношлогдсон чихрийн шижин		68	139	85	181	77	0	16	6	0	4	1	0	2	579
Элэгний хорт хавдрын эрт илрүүлэг үзлэгт хамрагдсан хүний тоо		2615	15460	5574	1623	9115	2192	59	817	289	0	171	169	441	38525
Үүнээс	Эрэгтэй	900	5416	1928	862	3310	783	23	330	122	0	77	70	190	14011
	Эмэгтэй	1715	10044	3646	761	5805	1409	36	487	167	0	94	99	251	24514
Оношлогдсон Хорт хавдар		0	4	0	8	1	0	3	0	0	0	0	0	0	16

2024 оны 4 сарын байдлаар артерийн гипертензи өвчний эрт илрүүлгийн үзлэгт хамрагдвал зохих хүн амын 24.1 хувь, чихрийн шижин хэв шинж 2-ын эрт илрүүлгийн үзлэгт 31.9 хувь, элэгний хорт хавдрын эрт илрүүлгийн үзлэгт 38525 иргэн хамрагдаж 16 хорт хавдрын тохиолдлыг оношилсон.

## Стационарын үзүүлэлт, 2024 оны 04 сарын байдлаар

N:	Байгууллагын нэр	Ажиллаж байгаа орны тоо	Хэвтсэн өвчтөн	Гарсан өвчтөн	Ор хоног	Эмнэлгийн нас баралт	
						Бодит тоо	Хувь
1	УНТЭ	568	8101	7769	45300	139	1.7
2	УХТЭ	195	5348	5199	33662	63	1.2
3	УГТЭ	430	8444	8288	54009	117	1.4
4	ЭХЭМҮТ	777	10711	10458	69902	125	1.2
5	СЭМҮТ	450	3501	3438	70476	3	0.1
6	ГССҮТ	412	7315	7174	57521	61	0.8
7	АӨСҮТ	170	1621	1598	12818	0	0.0
8	ХӨСҮТ	530	4456	4444	42732	31	0.7
9	ХСҮТ	275	4080	3817	22755	98	2.5
10	УАУТХЭ	130	2119	2088	14487	0	0.0
11	АШУҮИС-ийн эмнэлэг	150	1968	1899	9284	25	1.3
12	Хүүхдийн төв сувилал	90	835	780	5458	0	0.0
13	ЭНЭҮТ	300	10243	10223	67116	4	0.0
14	ЭМЯ хувийн эмнэлэг	1599	22275	21871	110601	55	0.2
15	АШУҮИС-ийн төв эмнэлэг	24	508	508	3466	0	0.0
<b>ЭМЯ-ны харьяа эмнэлгүүдийн дүн</b>		<b>6100</b>	<b>91525</b>	<b>89554</b>	<b>619587</b>	<b>721</b>	<b>0.8</b>
1	Цэргийн төв эмнэлэг	520	6726	6572	45875	38	0.6
2	ТТАХНЭ	246	4191	4084	27175	6	0.1
3	ТЗТЭ	240	2423	2362	17506	0	0.0
4	ШШГЕГ-ЦХБНЭ	40	332	347	3649	0	0.0
5	ШШГЕГ-НЭ	175	10	20	1703	1	6.5
6	УАУЭСТ	100	2023	2001	14011	0	0.0
7	СЗСҮТ	60	323	323	3408	0	0.0
8	ХБХСЗХТ	250	711	620	8826	1	0.2
9	ХБНЭ-401	120	442	871	10331	0	0.0
<b>Бусад эмнэлгүүдийн дүн</b>		<b>1751</b>	<b>17181</b>	<b>17200</b>	<b>132484</b>	<b>46</b>	<b>0.3</b>
1	ХУДЭМТ	90	1449	1453	10264	5	0.3
2	СХДЭМТ	298	2864	2762	20128	61	2.1
3	ЧДЭМТ	262	2492	2471	15365	20	0.8
4	БГДЭМТ	405	4306	4263	26711	66	1.5
5	БНДЭМТ	253	3381	3389	23732	14	0.4
6	НДЭМТ	215	2895	2937	20958	17	0.6
7	СБНЭ	345	4981	5029	33441	36	0.7
8	СХНЭ	365	7105	6998	41489	75	1.1
9	ХУНЭ	246	4778	4789	30016	14	0.3
10	БЗНЭ	358	5591	5500	35655	70	1.3
11	Өргөө амаржих газар	363	5554	5479	29327	6	0.1
12	Хүрээ амаржих газар	85	2812	2794	11432	4	0.1
13	Амгалан амаржих газар	200	4853	4837	24304	7	0.1
14	Энэрэл	84	1173	1167	7298	18	1.5
15	Аддиктологийн төв	95	1446	1415	10020	1	0.1
16	СЗКЭ	175	1704	1575	20267	0	0.0
17	Гачуурт	17	116	117	817	0	0.0
18	Жаргалант	15	131	205	1490	0	0.0
19	Туул	15	224	217	1480	0	0.0
20	Багахангай	35	347	582	2125	0	0.0
21	Хонхор	15	162	158	1126	0	0.0
22	Эрүүл үрс	55	376	238	1476	0	0.0
23	Хувийн эмнэлгүүд	2332	35420	34506	206078	13	0.0
24	Хантуул	10	109	100	976	0	0.0
<b>НЭМГазрын харьяа эмнэлгүүдийн дүн</b>		<b>6333</b>	<b>94269</b>	<b>92981</b>	<b>575975</b>	<b>427</b>	<b>0.5</b>
<b>БҮГД</b>		<b>14184</b>	<b>202975</b>	<b>199735</b>	<b>1328046</b>	<b>1194</b>	<b>0.6</b>

## Стационарын үзүүлэлт, 2024 оны 04 сарын байдлаар

N:	Байгууллагы	Үүнээс: хоног болоогүй нас баралт		8-24 цагийн доторх нас баралт		Эмчлэгдсэн өвчтөн	Фонд ашиглалтын хувь	Дундаж ор хоног	Орны эргэлт
		Бодит тоо	Хувь	Бодит тоо	Хувь				
1	УНТЭ	15	10.8	7	46.7	8004.5	<b>66.5</b>	5.7	14.1
2	УХТЭ	16	25.4	5	31.3	5305.0	<b>143.9</b>	6.3	27.2
3	УГТЭ	17	14.5	10	58.8	8424.5	<b>104.7</b>	6.4	19.6
4	ЭХЭМҮТ	2	1.6	0	0.0	10647.0	<b>75.0</b>	6.6	13.7
5	СЭМҮТ	0	0.0	0	0.0	3471.0	<b>130.5</b>	20.3	7.7
6	ГССҮТ	12	19.7	5	41.7	7275.0	<b>116.3</b>	7.9	17.7
7	АӨСҮТ	0	0.0	0	0.0	1609.5	<b>62.8</b>	8.0	9.5
8	ХӨСҮТ	3	9.7	2	66.7	4465.5	<b>67.2</b>	9.6	8.4
9	ХСҮТ	22	22.4	12	54.5	3997.5	<b>69.0</b>	5.7	14.5
10	УАУТХЭ	0	0.0	0	0.0	2103.5	<b>92.9</b>	6.9	16.2
11	АШУҮИС-ийн эмнэлэг	5	20.0	3	60.0	1946.0	<b>51.6</b>	4.8	13.0
12	Хүүхдийн төв сувилал	0	0.0	0	0.0	807.5	<b>50.5</b>	6.8	9.0
13	ЭНЭҮТ	0	0.0	0	0.0	10235.0	<b>186.4</b>	6.6	34.1
14	ЭМЯ хувийн эмнэлэг	6	10.9	4	66.7	22100.5	<b>57.6</b>	5.0	13.8
15	АШУҮИС-ийн төв эмнэлэг	0	0.0	0	0.0	508.0	<b>120.3</b>	6.8	21.2
<b>ЭМЯ-ны харьяа эмнэлэг</b>		<b>98</b>	<b>13.6</b>	<b>48</b>	49.0	<b>90900</b>	<b>84.6</b>	6.8	14.9
1	Цэргийн төв эмнэлэг	5	13.2	1	20.0	6668.0	<b>73.5</b>	6.9	12.8
2	ТТАХНЭ	1	16.7	0	0.0	4140.5	<b>92.1</b>	6.6	16.8
3	ТЗТЭ	0	0.0	0	0.0	2392.5	<b>60.8</b>	7.3	10.0
4	ШШГЕГ-ЦХБНЭ	0	0.0	0	0.0	339.5	<b>76.0</b>	10.7	8.5
5	ШШГЕГ-НЭ	0	0.0	0	0.0	15.5	<b>8.1</b>	109.9	0.1
6	УАУЭСТ	0	0.0	0	0.0	2012.0	<b>116.8</b>	7.0	20.1
7	СЗСҮТ	0	0.0	0	0.0	323.0	<b>47.3</b>	10.6	5.4
8	ХБХСЗХТ	0	0.0	0	0.0	666.0	<b>29.4</b>	13.3	2.7
9	ХБНЭ-401	0	0.0	0	0.0	656.5	<b>71.7</b>	15.7	5.5
<b>Бусад эмнэлгүүдийн дүн</b>		<b>6</b>	<b>13.0</b>	<b>1</b>	<b>16.7</b>	<b>17213.5</b>	<b>63.1</b>	<b>7.7</b>	<b>9.8</b>
1	ХУДЭМТ	0	0.0	0	0.0	1453.5	<b>95.0</b>	7.1	16.2
2	СХДЭМТ	18	29.5	9	50.0	2843.5	<b>56.3</b>	7.1	9.5
3	ЧДЭМТ	2	10.0	3	150.0	2491.5	<b>48.9</b>	6.2	9.5
4	БГДЭМТ	13	19.7	8	61.5	4317.5	<b>55.0</b>	6.2	10.7
5	БНДЭМТ	5	35.7	3	60.0	3392.0	<b>78.2</b>	7.0	13.4
6	НДЭМТ	2	11.8	1	50.0	2924.5	<b>81.2</b>	7.2	13.6
7	СБНЭ	4	11.1	4	100.0	5023.0	<b>80.8</b>	6.7	14.6
8	СХНЭ	5	6.7	5	100.0	7089.0	<b>94.7</b>	5.9	19.4
9	ХУНЭ	1	7.1	1	0.0	4790.5	<b>101.7</b>	6.3	19.5
10	БЗНЭ	15	21.4	10	66.7	5580.5	<b>83.0</b>	6.4	15.6
11	Өргөө амаржих газар	1	16.7	1	100.0	5519.5	<b>67.3</b>	5.3	15.2
12	Хүрээ амаржих газар	2	50.0	1	50.0	2805.0	<b>112.1</b>	4.1	33.0
13	Амгалан амаржих газар	1	14.3	0	0.0	4848.5	<b>101.3</b>	5.0	24.2
14	Энэрэл	4	22.2	4	100.0	1179.0	<b>72.4</b>	6.2	14.0
15	Аддиктологийн төв	0	0.0	0	0.0	1431.0	<b>87.9</b>	7.0	15.1
16	СЗКЭ	0	0.0	0	0.0	1639.5	<b>96.5</b>	12.4	9.4
17	Гачуурт	0	0.0	0	0.0	116.5	<b>40.0</b>	7.0	6.9
18	Жаргалант	0	0.0	0	0.0	168.0	<b>82.8</b>	8.9	11.2
19	Туул	0	0.0	0	0.0	220.5	<b>82.2</b>	6.7	14.7
20	Багахангай	0	0.0	0	0.0	464.5	<b>50.6</b>	4.6	13.3
21	Хонхор	0	0.0	0	0.0	160.0	<b>62.6</b>	7.0	10.7
22	Эрүүл үрс	0	0.0	0	0.0	307.0	<b>22.4</b>	4.8	5.6
23	Хувийн эмнэлгүүд	2	15.4	2	100.0	34969.5	<b>73.6</b>	5.9	15.0
24	Хантуул	0	0.0	0	0.0	104.5	<b>81.3</b>	9.3	10.5
<b>НЭМГазрын харьяа эмнэлгүүдийн дүн</b>		<b>75</b>	<b>17.6</b>	<b>52</b>	<b>69.3</b>	<b>93838.5</b>	<b>75.8</b>	<b>6.1</b>	<b>14.8</b>
<b>БҮГД</b>		<b>179</b>	<b>15.0</b>	<b>101</b>	<b>56.4</b>	<b>201952.0</b>	<b>78.0</b>	<b>6.6</b>	<b>14.2</b>



## Стационарын тусламж үйлчилгээ

2024 оны 4 дугаар сарын байдлаар ЭМЯ-ны харьяа төв эмнэлэг, НЭМГ-ын харьяа болон мэдээ ирүүлдэг эмнэлгүүдэд нийт 201952.0 хүн хэвтэн эмчлэгдэн 1328046 ор хоног ашигласан бөгөөд ор ашиглалтын хувь 78.0, дундаж ор хоног 6.6, орны эргэлт 14.2 байна.

Нийслэлийн эрүүл мэндийн газрын харьяа болон бусад мэдээ ирүүлдэг ор бүхий эмнэлгүүдэд 111052.0 хүн хэвтэн эмчлэгдэн 708459 ор хоног ашигласан бөгөөд ор ашиглалтын хувь 73.0, дундаж ор хоног 6.4, орны эргэлт 13.7 байна.

Эмнэлгийн нас баралтын 1194 тохиолдол бүртгэгдсэний 35.8 хувь нь НЭМГ-ын харьяа ор бүхий эмнэлэгт, 3.9 хувь нь НЭМГ-т мэдээ өгдөг бусад эмнэлэгт, 60.3 хувь ЭМЯ-ны харьяа улсын эмнэлгүүдэд бүртгэгджээ.

Хоног болоогүй 179 нас баралтын 54.7 хувь нь ЭМЯ-ны харьяа ор бүхий эмнэлэгт, 45.3 хувь нь НЭМГ-ын харьяа болон мэдээ өгдөг ор бүхий эмнэлэгт бүртгэгдсэн байна.

НЭМГ-ын харьяа болон мэдээ өгдөг ор бүхий бүх эмнэлэгт 473 эмнэлгийн нас баралт бүртгэгдсэн ба 81 буюу 17.1 хувь нь хоног болоогүй нас баралт үүнээс 53 буюу 65.4 хувь нь 8-24 цагийн дотор нас барсан байна.

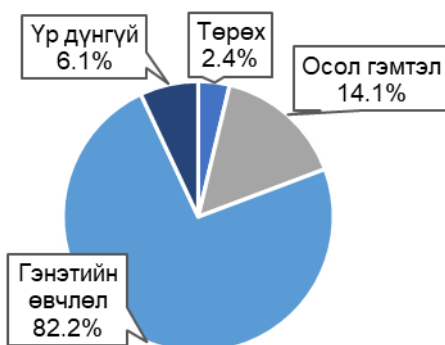
## Түргэн тусламжийн үзүүлэлт

2024 оны эхний 4 сарын байдлаар Нийслэлийн түргэн тусламжийн төв болон дүүрэг, тосгоны ЭМТ-д нийт 157851 дуудлага хүлээн авч үйлчилсэнээс 21708 буюу 13.7 хувийг осол гэмтлийн дуудлага эзэлж байна. Нийт дуудлага өмнөх оноос 16198-аар, осол гэмтлийн дуудлага 2925-аар тус тус өссөн байна.

Нийслэлийн түргэн тусламжийн төв 149435 дуудлага хүлээн авч үйлчилсэнээс 21102 тохиолдол буюу 14.1 хувийг осол гэмтлийн дуудлага эзэлж байна.

2024 оны эхний 4 сарын байдлаар нийт дуудлагын 29.5 хувь нь хүүхдийн, 70.5 хувь нь насанд хүрэгчдийн дуудлага эзэлж байна. Нийт дуудлагын дотор яаралтай дуудлага 74.7 хувийг үүнээс 20 минутын дотор 77.8 хувьд нь очиж эмнэлгийн тусламж үзүүлсэн байна.

## Зураг 11. НТТТ-ийн дуудлага, төрлөөр



## Нас баралт

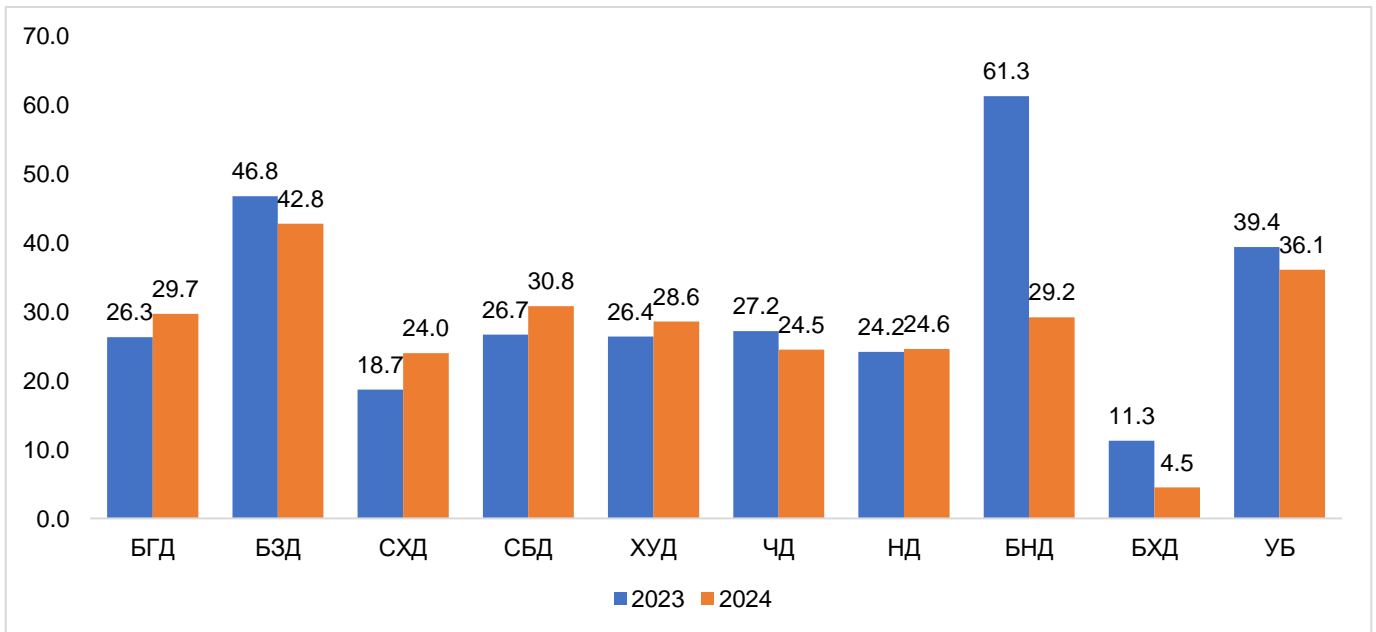
2024 оны эхний 4 сарын байдлаар ЭМЯ-ны харьяа төв эмнэлэг, НЭМГ-ын харьяа болон мэдээ ирүүлдэг эмнэлгүүдэд 2828 нас баралтын тохиолдол бүртгэгдсэн нь өнгөрсөн оны мөн үеэс 34 тохиолдлоор буурсан байна. Нийт нас баралтын 52.5 хувь нь НЭМГ-ын харьяа улс болон хувийн эмнэлэгт, 47.5 хувь нь ЭМЯ-ны харьяа төв эмнэлгүүдэд бүртгэгджээ.

НЭМГ-ын харьяа улс, хувийн хэвшил болон бусад эмнэлэгт нийт 1486 нас баралтын тохиолдол бүртгэгдсэний 57.6 хувь нь эрэгтэй, 42.4 хувь нь эмэгтэйчүүд байна. Нас баралтыг шалтгаанаар авч үзэхэд хорт хавдрын нас баралт 32.9, сүрьеэгийн нас баралт 0.47, осол гэмтэл, гадны шалтгаант нас баралт 3.7 хувийг тус тус эзэлж байна.

## Халдварт өвчин

2024 оны 4 сарын байдлаар халдварт өвчний 5972 тохиолдол бүртгэгдэж 10000 хүн амд 36.9 байна. Өмнөх оны мөн үетэй харьцуулахад 207 тохиолдлоор, 10000 хүн амд 2.7-оор тус тус буурсан байна.

Зураг 12. Бүртгэгдсэн халдварт өвчин, 10000 хүн амд, дүүргийн байршлаар

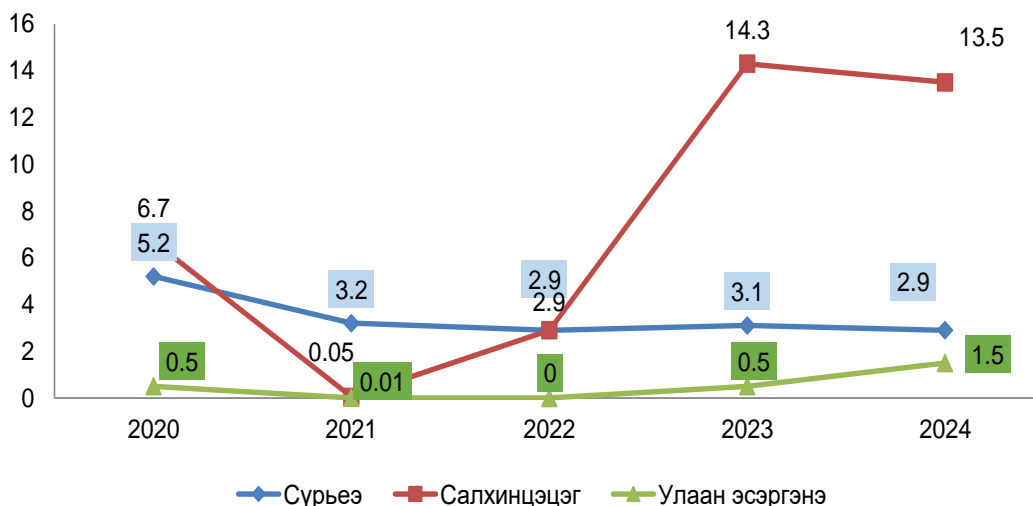


Нийт халдварт өвчин Баянзүрх дүүрэгт Улаанбаатар хотын дундаж үзүүлэлтээс өндөр байна.

## Амьсгалын замын халдварт өвчин

Амьсгалын замын цочмог халдварт өвчин 3074 бүртгэгдсэн нь нийт халдварт өвчний 51.5 хувийг эзэлж, 10000 хүн амд 19.0 байна. Нийт өвчлөлийн 15.0 хувийг сүрьеэ, 71.1 хувийг салхинцэцэг, 7.7 улаан эсэргэнэ тус тус эзэлж байна.

Зураг 13. Амьсгалын замын зарим халдварт өвчин, 10000 хүн амд, сүүлийн 5 жилийн эхний 4 сарын байдлаар



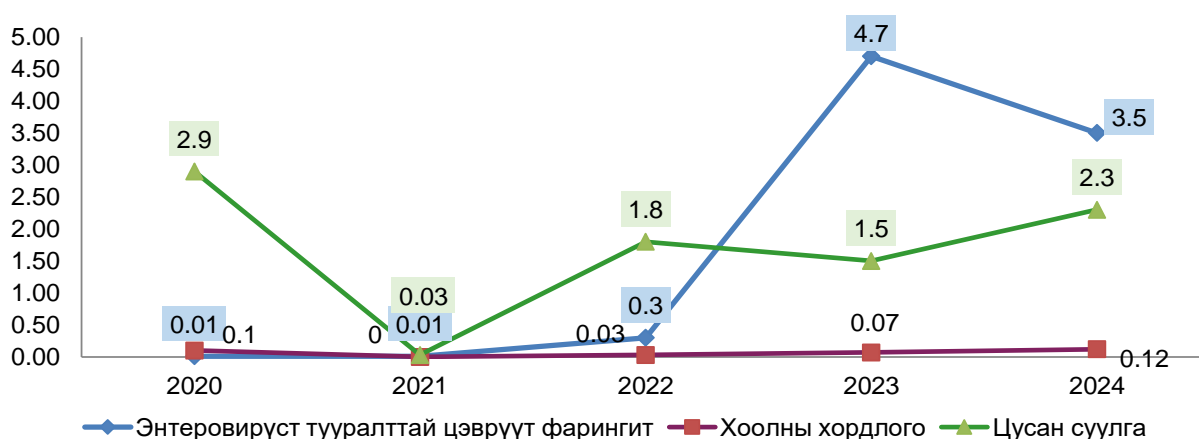
Шинээр илэрсэн сүрьеэгийн 462 тохиолдол бүртгэгдэж 10000 хүн амд 2.9 байгаа нь өмнөх оны мөн үетэй харьцуулахад 21 тохиолдлоор буурсан. Нийт тохиолдлын 6.7 хувийг 0-14 насны хүүхэд эзэлж байна.

Салхинцэцэгийн халдварын 2187 тохиолдол бүртгэгдсэн ба 10000 хүн амд 13.5 байгаа нь өмнөх оны мөн үеэс 53 тохиолдлоор буурсан. Өвчлөлийн 37.3 хувийг 0-4 насныхан эзэлж байна. Улаан эсэргэнэ өвчлөлийн нийт 236 тохиолдол бүртгэгдсэн ба 10000 хүн амд 1.5 байгаа нь өмнөх оны мөн үеэс 154 тохиолдлоор өссөн.

### Гэдэсний халдварт өвчин

Гэдэсний халдварт өвчин 1031 тохиолдол буюу нийт халдварт өвчний 17.3 хувийг эзэлж, 10000 хүн амд 6.4 тохиолдол бүртгэгдсэн. Вируст хепатит өвчний 42 тохиолдол бүртгэгдсэний вируст хепатит В 19.1, вируст хепатит С 80.9 хувийг тус тус эзэлж байна.

Зураг 14. Гэдэсний зарим халдварт өвчин, 10000 хүн амд, сүүлийн 5 жилийн эхний 4 сарын байдлаар



Цусан суулга өвчлөлийн 366 тохиолдол бүртгэгдсэн ба 10000 хүн амд 2.26 байгаа нь өмнөх оны мөн үеэс 0.79 тохиолдлоор өссөн байна.

### Бэлгийн замаар дамжих халдвар

Зонхилон тохиолдох бэлгийн замаар дамжих халдварын 1666 тохиолдол бүртгэгдсэн нь нийт халдварт өвчний 27.9 хувийг эзэлж байна. Нийт бэлгийн замаар дамжих халдварын 26.8 хувийг заг хүйтэн, 55.5 хувийг тэмбүү, 4.8 хувийг трихомониаз, 0.1 хувийг ХДХВ/ДОХ-ын халдвар тус тус эзэлж байна. Нийт өвчлөлийн 18.5 хувийг 10-19 насныхан эзэлж байгаа нь 3.6%-иар өссөн. Төрөлхийн тэмбүүгийн тохиолдол 4 бүртгэгдсэн байна.

Зураг 15. Зонхилон тохиолдох БЗДХ, 10000 хүн амд, 2024 оны 4 сарын байдлаар



Эх, хүүхдийн эрүүл мэндийн үзүүлэлт, 2024 оны эхний 04 сарын байдлаар

№	Байршил	Дундаж хүн ам	Төрсөн эх	Амьд төрсөн нярай	Нийт нас баралт	0-1 хүртэлх насны хүүхдийн эндэгдэл		1-5 хүртэлх насны хүүхдийн эндэгдэл	
						Бодит тоо	1000 амьд төрөлтөд	Бодит тоо	1000 амьд төрөлтөд
1	Баянгол	249933	1096	1106	316	13	11.8	3	2.7
2	Баянзүрх	422810	2201	2228	535	16	7.2	10	4.5
3	Сонгинохайрхан	341751	1857	1864	577	24	12.9	3	1.6
4	Сүхбаатар	141991	608	607	222	4	6.6	0	0.0
5	Хан Уул	248349	1503	1524	294	18	11.8	2	1.3
6	Чингэлтэй	140265	630	637	255	4	6.3	2	3.1
7	Налайх	39909	237	238	89	1	4.2	1	4.2
8	Багануур	29134	133	135	51	2	14.8	0	0.0
9	Багахангай	4419	33	34	5	1	29.4	0	0.0
<b>10</b>	<b>Дүүргийн дүн</b>	<b>1618561</b>	<b>8298</b>	<b>8373</b>	<b>2344</b>	<b>83</b>	<b>9.9</b>	<b>21</b>	<b>2.5</b>
11	Энэрэл		0	0	0	0	0.0	0	0.0
12	Амаржих газар		0	0	0	0	0.0	0	0.0
13	Цэргийн төв эмнэлэг		0	0	0	0	0.0	0	0.0
14	Дүүргийн ЭМТ		0	0	0	0	0.0	0	0.0
15	ТЗТЭ		0	0	0	0	0.0	0	0.0
16	ШШГЕГ-НЭ		0	0	0	0	0.0	0	0.0
17	ХХЭМБ		0	0	0	0	0.0	0	0.0
<b>18</b>	<b>Нийслэлийн ЭМГ-ын дүн</b>	<b>1618561</b>	<b>8298</b>	<b>8373</b>	<b>2344</b>	<b>83</b>	<b>9.9</b>	<b>21</b>	<b>2.5</b>
19	ХӨСҮТ		0	0	0	0	0	0	0
20	АӨСҮТ		0	0	0	0	0	0	0
21	ЭХЭМҮТ		0	0	0	0	0	0	0
22	СЭМҮТ		0	0	0	0	0	0	0
23	УНТЭ		0	0	0	0	0	0	0
24	ЭНЭҮТ		0	0	0	0	0	0	0
25	Сонгдо эмнэлэг		0	0	0	0	0	0	0
26	Хаяг тодорхойгүй		0	0	0	0	0	0	0
<b>27</b>	<b>Улаанбаатар</b>	<b>1618561</b>	<b>8298</b>	<b>8373</b>	<b>2344</b>	<b>83</b>	<b>9.9</b>	<b>21</b>	<b>2.5</b>
28	Аймгийн дүн*		1952	1975	484	48	0.0	8	0.0
<b>29</b>	<b>НИЙТ ДҮН</b>	<b>1618561</b>	<b>10250</b>	<b>10348</b>	<b>2828</b>	<b>131</b>	<b>12.7</b>	<b>29</b>	<b>2.8</b>

\* Хөдөө орон нутгийн харьяалалтай иргэний УБ хотод ирж бүртгэгдсэн төрөлт, нас баралт, өвчлөлийн тохиолдол

Эх, хүүхдийн эрүүл мэндийн үзүүлэлт, 2024 оны эхний 04 сарын байдлаар

№	Байршил	Эхийн эндэгдэл		Амьгүй төрөлт		Гэрийн төрөлт		Хяналтгүй төрөлт	
		Бодит тоо	100000 амьд төрөлтөд	Бодит тоо	1000 нийт төрөлтөд	Бодит тоо	Хувь	Бодит тоо	Хувь
1	Баянгол	0	0.0	4	3.6	1	0.1	4	0.4
2	Баянзүрх	0	0.0	10	4.5	5	0.2	14	0.6
3	Сонгинохайрхан	2	107.3	12	6.4	8	0.4	14	0.8
4	Сүхбаатар	0	0.0	8	13.0	3	0.5	4	0.7
5	Хан Уул	0	0.0	3	2.0	3	0.2	6	0.4
6	Чингэлтэй	0	0.0	5	7.8	4	0.6	6	1.0
7	Налайх	0	0.0	2	8.3	0	0.0	1	0.4
8	Багануур	0	0.0	0	0.0	0	0.0	2	1.5
9	Багахангай	0	0.0	0	0.0	0	0.0	2	6.1
<b>10</b>	<b>Дүүргийн дүн</b>	<b>2</b>	<b>23.9</b>	<b>44</b>	<b>5.2</b>	<b>24</b>	<b>0.3</b>	<b>53</b>	<b>0.6</b>
11	Энэрэл	0	0.0	0	0.0	0	0.0	0	0.0
12	Амаржих газар	0	0.0	0	0.0	0	0.0	0	0.0
13	Цэргийн төв эмнэлэг	0	0.0	0	0.0	0	0.0	0	0.0
14	Дүүргийн ЭМТ	0	0.0	0	0.0	0	0.0	0	0.0
15	ТЗТЭ	0	0.0	0	0.0	0	0.0	0	0.0
16	ШШГЕГ-НЭ	0	0.0	0	0.0	0	0.0	0	0.0
17	ХХЭМБ	0	0.0	0	0.0	0	0.0	0	0.0
<b>18</b>	<b>Нийслэлийн ЭМГ-ын дүн</b>	<b>2</b>	<b>23.9</b>	<b>44</b>	<b>5.2</b>	<b>24</b>	<b>0.3</b>	<b>53</b>	<b>0.6</b>
19	ХӨСҮТ	0	0	0	0	0	0	0	0
20	АӨСҮТ	0	0	0	0	0	0	0	0
21	ЭХЭМҮТ	0	0	0	0	0	0	0	0
22	СЭМҮТ	0	0	0	0	0	0	0	0
23	УНТЭ	0	0	0	0	0	0	0	0
24	ЭНЭҮТ	0	0	0	0	0	0	0	0
25	Сонгодо эмнэлэг	0	0	0	0	0	0	0	0
26	Хаяг тодорхойгүй	0	0	0	0	0	0	0	0
<b>27</b>	<b>Улаанбаатар</b>	<b>2</b>	<b>23.9</b>	<b>44</b>	<b>5.2</b>	<b>24</b>	<b>0.3</b>	<b>53</b>	<b>0.6</b>
28	Аймгийн дүн*	0	0	18	0.0	12	0.0	26	0.0
<b>29</b>	<b>НИЙТ ДҮН</b>	<b>2</b>	<b>19.3</b>	<b>62</b>	<b>6.0</b>	<b>36</b>	<b>0.4</b>	<b>79</b>	<b>0.8</b>

\* Хөдөө орон нутгийн харьяалалтай иргэний УБ хотод ирж бүртгэгдсэн төрөлт, нас баралт, өвчлөлийн тохиолдол





**Нэгдсэн эмнэлгийн үзүүлэлт, 2024 оны эхний 4 сарын байдлаар**

		<b>БЭНЭ</b>	<b>СХНЭ</b>	<b>СБНЭ</b>	<b>ХҮНЭ</b>	
<b>Нас баралт</b>	<b>Нас баралт-Бүгд</b>	70	198	36	14	
	Хүйс	Эрэгтэй	44	113	25	9
		Эмэгтэй	26	85	11	5
	Эмнэлэгт нас барсан хүний тоо		70	75	36	14
	Хоног болоогүй нас барсан хүний тоо		15	5	4	1
	Эмнэлэгт 8-24 цагийн дотор нас барсан хүний тоо		10	5	4	1
	Гэртээ нас барсан хүний тоо			123		
	<b>1 хүртэлх насны хүүхдийн эндэгдэл-Бүгд</b>		1			
	Хүйс	Эрэгтэй	1			
		Эмэгтэй				
	0-6 хоногтой					
	7-28 хоногтой					
	29-өөс дээш хоногтой		1			
	Гэртээ эндсэн					
	<b>1-5 хүртэлх насны хүүхдийн эндэгдэл- Бүгд</b>		1	1		1
Хүйс	Эрэгтэй	1	1			
	Эмэгтэй				1	
<b>Эхийн эндэгдэл-Бүгд</b>						
<b>Нас баралтын шалтгаан</b>	<b>Хорт хавдарын нас баралт-Бүгд</b>	6	71	6	2	
	<b>Нас баралтын гадны шалтгаан-Бүгд</b>	7		3		
		Амиа хорлосон				
		Бусдад хорлогдсон				
		Үйлдвэрийн осол				
		Зам тээврийн осол				
		Бусад осол	7		3	
	Тодорхойгүй					
<b>Стационар</b>	<b>Эмнэлэгт хэвтсэн-Бүгд</b>	5591	7105	4981	4778	
	Өвчтөн илгээх хуудсаар хэвтсэн хүний тоо				4778	
		Аймгийн нэгдсэн эмнэлгээс				
		Сумын эрүүл мэндийн төвөөс				
		Сум дундын эмнэлгээс				
		Өрх, Дүүргийн нийгмийн эрүүл мэндийн төв				
		Харьяаллын бус				
<b>Эмнэлгээс гарсан, шилжсэн хүний тоо-Бүгд</b>		5500	6998	5029	4789	
<b>Ор хоног-Бүгд /Орны хөдөлгөөнөөр/</b>		35655	41489	33441	30016	



**Бусад эмнэлгийн үзүүлэлт, 2024 оны 4 сарын байдлаар**

Үзүүлэлт		Энэрэл	Наркологи	СЗКЭ	ЦТЭ	ТТАХНЭ	ХБНЭ	ЦХБНЭ	УАУЭСК	ТЗТЭ	СЗСҮТ	ХБХСЗХТ	
Нас баралт	<b>Нас баралт-Бүгд</b>	18	1		38	6				1		1	
	Эрэгтэй	12	1		22	3						1	
	Эмэгтэй	6			16	3				1			
	Эмнэлэгт нас барсан хүний тоо	18	1		38	6						1	
	Хоног болоогүй нас барсан хүний тоо	4			5	1							
	Эмнэлэгт 8-24 цагийн дотор нас барсан хүний тоо	4			1								
	Гэртээ нас барсан хүний тоо									1			
	<b>1 хүртэлх насны хүүхдийн эндэгдэл-Бүгд</b>												
	<b>1-5 хүртэлх насны хүүхдийн эндэгдэл-Бүгд</b>												1
	<b>Эхийн эндэгдэл-Бүгд</b>												
Нас баралтын шалтгаан	<b>Хорт хавдарын нас баралт-Бүгд</b>	3			11	3							
	<b>Нас баралтын гадны шалтгаан-Бүгд</b>				6								
	Амиа хорлосон				3								
	Бусдад хорлогдсон				1								
	Үйлдвэрийн осол												
	Зам тээврийн осол												
	Бусад осол				2								
Тодорхойгүй													
Стационар	<b>Эмнэлэгт хэвтсэн-Бүгд</b>	1173	1446	1704	6726	4191	442	332	2023	2423	323	711	
	Өвчтөн илгээх хуудсаар хэвтсэн хүний тоо												
	Аймгийн нэгдсэн эмнэлгээс												
	Сумын эрүүл мэндийн төвөөс												
	Сум дундын эмнэлгээс												
	Өрх, Дүүргийн нийгмийн эрүүл мэндийн төв												
	Харьяаллын бус												
	<b>Эмнэлгээс гарсан, шилжсэн хүний тоо-Бүгд</b>	1167	1415	1575	6572	4084	871	347	2001	2362	323	620	
<b>Ор хоног-Бүгд /Орны хөдөлгөөнөөр/</b>	7298	10020	20267	45875	27175	10331	3649	14011	17506	3408	8826		



## Халдварт өвчин, 2024 оны эхний 04 сарын байдлаар

№	Байршил	Халдварт өвчин		B15-19 Вируст хепатит/Viral hepatitis		B15- Цочмог А хепатит A/B15-Acute hepatitis A		B16- Цочмог В хепатит B/B16-Acute hepatitis B		B17-1 - Бусад цочмог вируст хепатит C /B17-1-Acute hepatitis C	
		Бодит тоо	10000 хүн амд	Бодит тоо	10000 хүн амд	Бодит тоо	10000 хүн амд	Бодит тоо	10000 хүн амд	Бодит тоо	10000 хүн амд
1	Баянгол	742	29.7	7	0.3	0	0.0	0	0.0	7	0.3
2	Баянзүрх	1810	42.8	9	0.2	0	0.0	3	0.07	6	0.14
3	Сонгинохайрхан	819	24.0	7	0.2	0	0.0	1	0.0	6	0.2
4	Сүхбаатар	438	30.8	2	0.1	0	0.0	0	0.0	2	0.1
5	Хан Уул	711	28.6	4	0.2	0	0.0	3	0.1	1	0.0
6	Чингэлтэй	343	24.5	3	0.2	0	0.0	0	0.0	3	0.2
7	Налайх	98	24.6	0	0.0	0	0.0	0	0.0	0	0.0
8	Багануур	85	29.2	0	0.0	0	0.0	0	0.0	0	0.0
9	Багахангай	2	4.5	0	0.0	0	0.0	0	0.0	0	0.0
<b>10</b>	<b>Дүүргийн дүн</b>	<b>5048</b>	<b>31.2</b>	<b>32</b>	<b>0.20</b>	<b>0</b>	<b>0.0</b>	<b>7</b>	<b>0.04</b>	<b>25</b>	<b>0.15</b>
11	Энэрэл	14	0.0	0	0.0	0	0.0	0	0.0	0	0.0
12	Амаржих газар	5	0.0	0	0.0	0	0.0	0	0.0	0	0.0
13	Цэргийн эмнэлэг төв	1	0.0	0	0.0	0	0.0	0	0.0	0	0.0
14	Дүүргийн ЭМТ	0	0.0	0	0.0	0	0.0	0	0.0	0	0.0
15	ТЗТЭ	37	0.0	0	0.0	0	0.0	0	0.0	0	0.0
16	ШШГЕГ-НЭ	8	0.0	0	0.0	0	0.0	0	0.0	0	0.0
17	ХХЭМБ	237	0.0	0	0.0	0	0.0	0	0.0	0	0.0
<b>18</b>	<b>Нийслэлийн ЭМГ-ын дүн</b>	<b>5350</b>	<b>33.1</b>	<b>32</b>	<b>0.20</b>	<b>0</b>	<b>0.0</b>	<b>7</b>	<b>0.04</b>	<b>25</b>	<b>0.15</b>
19	ХӨСҮТ	392	0.0	0	0.0	0	0.0	0	0.0	0	0.0
20	АӨСҮТ	87	0.0	0	0.0	0	0.0	0	0.0	0	0.0
21	ЭХЭМҮТ	8	0.0	0	0.0	0	0.0	0	0.0	0	0.0
22	СЭМҮТ	3	0.0	0	0.0	0	0.0	0	0.0	0	0.0
23	УНТЭ	1	0.0	1	0.0	0	0.0	1	0.0	0	0.0
24	ЭНЭҮТ	0	0.0	0	0.0	0	0.0	0	0.0	0	0.0
25	Сонгдо эмнэлэг	0	0.0	0	0.0	0	0.0	0	0.0	0	0.0
26	Хаяг тодорхойгүй	0	0.0	0	0.0	0	0.0	0	0.0	0	0.0
<b>27</b>	<b>Улаанбаатар</b>	<b>5843</b>	<b>36.1</b>	<b>33</b>	<b>0.20</b>	<b>0</b>	<b>0.0</b>	<b>8</b>	<b>0.05</b>	<b>25</b>	<b>0.15</b>
28	Аймгийн дүн*	129	0.0	9		0	0.0	0	0.0	9	0.0
<b>29</b>	<b>НИЙТ ДҮН</b>	<b>5972</b>	<b>36.9</b>	<b>42</b>	<b>0.26</b>	<b>0</b>	<b>0.0</b>	<b>8</b>	<b>0.05</b>	<b>34</b>	<b>0.21</b>

Халдварт өвчин, 2024 оны эхний 4 сарын байдлаар

№	Байршил	A03 - Цусан суулга/Shigellosis		A02 Салмонеллт /Other salmonella infections		A09 Халдварын гаралтай гастроэнтерит ба суулга өвчин		A05-Бактерийн гаралтай бусад хоолны хордлого	
		Бодит тоо	10000 хүн амд	Бодит тоо	10000 хүн амд	Бодит тоо	10000 хүн амд	Бодит тоо	10000 хүн амд
1	Баянгол	28	1.1	9	0.4	0	0.0	0	0.0
2	Баянзүрх	175	4.14	31	0.7	0	0.0	8	0.2
3	Сонгинохайрхан	77	2.3	10	0.3	0	0.0	4	0.1
4	Сүхбаатар	26	1.8	7	0.5	0	0.0	3	0.2
5	Хан Уул	33	1.3	6	0.2	0	0.0	3	0.1
6	Чингэлтэй	8	0.6	6	0.4	0	0.0	0	0.0
7	Налайх	2	0.5	1	0.3	0	0.0	0	0.0
8	Багануур	6	2.1	0	0.0	0	0.0	0	0.0
9	Багахангай	0	0.0	0	0.0	0	0.0	0	0.0
<b>10</b>	<b>Дүүргийн дүн</b>	<b>355</b>	<b>2.19</b>	<b>70</b>	<b>0.43</b>	<b>0</b>	<b>0.0</b>	<b>18</b>	<b>0.1</b>
11	Энэрэл	0	0.0	0	0.0	0	0.0	0	0.0
12	Амаржих газар	0	0.0	0	0.0	0	0.0	0	0.0
13	Цэргийн эмнэлэг төв	0	0.0	0	0.0	0	0.0	0	0.0
14	Дүүргийн ЭМТ	0	0.0	0	0.0	0	0.0	0	0.0
15	ТЗТЭ	0	0.0	0	0.0	0	0.0	0	0.0
16	ШШГЕГ-НЭ	0	0.0	0	0.0	0	0.0	0	0.0
17	ХХЭМБ	0	0.0	0	0.0	0	0.0	0	0.0
<b>18</b>	<b>Нийслэлийн ЭМГ-ын дүн</b>	<b>355</b>	<b>2.19</b>	<b>70</b>	<b>0.4</b>	<b>0</b>	<b>0.0</b>	<b>18</b>	<b>0.1</b>
19	ХӨСҮТ	0	0.0	0	0	0	0.0	0	0.0
20	АӨСҮТ	0	0.0	0	0	0	0.0	0	0.0
21	ЭХЭМҮТ	2	0.0	0	0	0	0.0	0	0.0
22	СЭМҮТ	0	0.0	0	0	0	0.0	0	0.0
23	УНТЭ	0	0.0	0	0	0	0.0	0	0.0
24	ЭНЭҮТ	0	0.0	0	0	0	0.0	0	0.0
25	Сонгдо эмнэлэг	0	0.0	0	0	0	0.0	0	0.0
26	Хаяг тодорхойгүй	0	0.0	0	0	0	0.0	0	0.0
<b>27</b>	<b>Улаанбаатар</b>	<b>357</b>	<b>2.21</b>	<b>70</b>	<b>0.4</b>	<b>0</b>	<b>0.0</b>	<b>18</b>	<b>0.1</b>
28	Аймгийн дүн*	9	0.0	3	2	0	0.0	2	0.0
<b>29</b>	<b>НИЙТ ДҮН</b>	<b>366</b>	<b>2.26</b>	<b>73</b>	<b>0.5</b>	<b>0</b>	<b>0.0</b>	<b>20</b>	<b>0.12</b>

## Халдварт өвчин, 2024 оны 4 сарын байдлаар

№	Байршил	B01 Салхинцэцэг /Varicella/		B26 Гахай хавдар / Mumps/		A38 Улаан эсэргэнэ / Scarlet fever/		P36 Нярайн бактерт ижил/Bacterial sepsis of newborn/		A46 Ёлом / Erysipelas/	
		Бодит тоо	10000 хүн амд	Бодит тоо	10000 хүн амд	Бодит тоо	10000 хүн амд	Бодит тоо	10000 хүн амд	Бодит тоо	10000 хүн амд
1	Баянгол	268	10.7	21	0.8	44	1.76	1	0.0	4	0.2
2	Баянзүрх	825	19.5	47	1.1	82	1.9	0	0.0	15	0.4
3	Сонгинохайрхан	219	6.4	19	0.6	32	0.9	0	0.0	9	0.3
4	Сүхбаатар	232	16.3	17	1.2	18	1.3	0	0.0	1	0.1
5	Хан Уул	361	14.5	20	0.8	39	1.6	0	0.0	5	0.2
6	Чингэлтэй	136	9.7	8	0.6	12	0.9	0	0.0	5	0.4
7	Налайх	35	8.8	2	0.5	2	0.5	0	0.0	0	0.0
8	Багануур	31	10.6	0	0.0	1	0.3	0	0.0	2	0.7
9	Багахангай	0	0.0	0	0.0	0	0.0	0	0.0	0	0.0
<b>10</b>	<b>Дүүргийн дүн</b>	<b>2107</b>	<b>13.02</b>	<b>134</b>	<b>0.8</b>	<b>230</b>	<b>1.42</b>	<b>1</b>	<b>0.01</b>	<b>41</b>	<b>0.3</b>
11	Энэрэл	0	0.0	0	0.0	0	0.0	0	0.0	0	0.0
12	Амаржих газар	0	0.0	0	0.0	0	0.0	2	0.0	0	0.0
13	Цэргийн эмнэлэг төв	0	0.0	0	0.0	0	0.0	0	0.0	0	0.0
14	Дүүргийн ЭМТ	0	0.0	0	0.0	0	0.0	0	0.0	0	0.0
15	ТЗТЭ	0	0.0	0	0.0	0	0.0	0	0.0	0	0.0
16	ШШГЕГ-НЭ	0	0.0	0	0.0	0	0.0	0	0.0	0	0.0
17	ХХЭМБ	0	0.0	0	0.0	0	0.0	0	0.0	0	0.0
<b>18</b>	<b>Нийслэлийн ЭМГ-ын дүн</b>	<b>2107</b>	<b>13.02</b>	<b>134</b>	<b>0.8</b>	<b>230</b>	<b>1.42</b>	<b>3</b>	<b>0.02</b>	<b>41</b>	<b>0.3</b>
19	ХӨСҮТ	0	0.0	0	0.0	0	0.0	0	0.0	0	0.0
20	АӨСҮТ	0	0	0	0.0	0	0.0	0	0.0	0	0.0
21	ЭХЭМҮТ	0	0.0	0	0.0	0	0.0	0	0.0	0	0.0
22	СЭМҮТ	0	0.0	0	0.0	0	0.0	0	0.0	0	0.0
23	УНТЭ	0	0.0	0	0.0	0	0.0	0	0.0	0	0.0
24	ЭНЭҮТ	0	0.0	0	0.0	0	0.0	0	0.0	0	0.0
25	Сонгдо эмнэлэг	0	0.0	0	0.0	0	0.0	0	0.0	0	0.0
26	Хаяг тодорхойгүй	0	0.0	0	0.0	0	0.0	0	0.0	0	0.0
<b>27</b>	<b>Улаанбаатар</b>	<b>2107</b>	<b>13.02</b>	<b>134</b>	<b>0.8</b>	<b>230</b>	<b>1.42</b>	<b>3</b>	<b>0.02</b>	<b>41</b>	<b>0.25</b>
28	Аймгийн дүн*	80	0.0	2	0.0	6	0.0	0	0.0	6	0.0
<b>29</b>	<b>НИЙТ ДҮН</b>	<b>2187</b>	<b>13.51</b>	<b>136</b>	<b>0.84</b>	<b>236</b>	<b>1.46</b>	<b>3</b>	<b>0.02</b>	<b>47</b>	<b>0.29</b>

## Халдварт өвчин, 2024 оны 04 сарын байдлаар

№	Байршил	B50 Хумхаа		A23 Бруцеллөз / Brucellosis/		B08.4 Энтеровируст тууралттай цэврүүт фарингит / Hand, foot and mouth disease /		B08.3 Эритема/Erythema infectiosum [fifth disease]	
		Бодит тоо	10000 хүн амд	Бодит тоо	10000 хүн амд	Бодит тоо	10000 хүн амд	Бодит тоо	10000 хүн амд
1	Баянгол	0	0.0	0	0.0	53	2.1	0	0.0
2	Баянзүрх	0	0.0	0	0.0	255	6.03	2	0.0
3	Сонгинохайрхан	0	0.0	0	0.0	64	1.9	0	0.0
4	Сүхбаатар	0	0.0	0	0.0	54	3.8	0	0.0
5	Хан Уул	0	0.0	1	0.0	93	3.7	0	0.0
6	Чингэлтэй	0	0.0	0	0.0	31	2.2	0	0.0
7	Налайх	0	0.0	0	0.0	8	2.0	0	0.0
8	Багануур	0	0.0	3	1.0	2	0.7	0	0.0
9	Багахангай	0	0.0	0	0.0	0	0.0	0	0.0
<b>10</b>	<b>Дүүргийн дүн</b>	<b>0</b>	<b>0.0</b>	<b>4</b>	<b>0.0</b>	<b>560</b>	<b>3.46</b>	<b>2</b>	<b>0.0</b>
11	Энэрэл	0	0.0	0	0.0	0	0.0	0	0.0
12	Амаржих газар	0	0.0	0	0.0	0	0.0	0	0.0
13	Цэргийн эмнэлэг төв	1	0.0	0	0.0	0	0.0	0	0.0
14	Дүүргийн ЭМТ	0	0.0	0	0.0	0	0.0	0	0.0
15	ТЗТЭ	0	0.0	0	0.0	0	0.0	0	0.0
16	ШШГЕГ-НЭ	0	0.0	0	0.0	0	0.0	0	0.0
17	ХХЭМБ	0	0.0	0	0.0	0	0.0	0	0.0
<b>18</b>	<b>Нийслэлийн ЭМГ- ын дүн</b>	<b>1</b>	<b>0.0</b>	<b>4</b>	<b>0.0</b>	<b>560</b>	<b>3.46</b>	<b>2</b>	<b>0.0</b>
19	ХӨСҮТ	0	0.0	0	0.0	0	0.0	0	0.0
20	АӨСҮТ	0	0.0	0	0.0	0	0.0	0	0.0
21	ЭХЭМҮТ	0	0.0	0	0.0	0	0.0	0	0.0
22	СЭМҮТ	0	0.0	0	0.0	0	0.0	0	0.0
23	УНТЭ	0	0.0	0	0.0	0	0.0	0	0.0
24	ЭНЭҮТ	0	0.0	0	0.0	0	0.0	0	0.0
25	Сонгдо эмнэлэг	0	0.0	0	0.0	0	0.0	0	0.0
26	Хаяг тодорхойгүй	0	0.0	0	0.0	0	0.0	0	0.0
<b>27</b>	<b>Улаанбаатар</b>	<b>1</b>	<b>0.0</b>	<b>4</b>	<b>0.0</b>	<b>560</b>	<b>3.46</b>	<b>2</b>	<b>0.0</b>
28	Аймгийн дүн*	0	0.0	0	0.0	12	0.0	0	0.0
<b>29</b>	<b>НИЙТ ДҮН</b>	<b>1</b>	<b>0.01</b>	<b>4</b>	<b>0.02</b>	<b>572</b>	<b>3.53</b>	<b>2</b>	<b>0.01</b>

## Халдварт өвчин, 2024 оны 04 сарын байдлаар

№	Байршил	А22. Боом		А69. Спирохетээр сэдээгдсэн бусад халдвар		А84. Хачигаар дамжих вирус энцефалит		А77. Хачигт рикеттсиоз	
		Бодит тоо	10000 хүн амд	Бодит тоо	10000 хүн амд	Бодит тоо	10000 хүн амд	Бодит тоо	10000 хүн амд
1	Баянгол	0	0.0	0	0.0	0	0.0	0	0.0
2	Баянзүрх	0	0.0	0	0.0	0	0.0	0	0.0
3	Сонгинохайрхан	0	0.0	0	0.0	0	0.0	0	0.0
4	Сүхбаатар	0	0.0	0	0.0	0	0.0	0	0.0
5	Хан Уул	0	0.0	0	0.0	0	0.0	0	0.0
6	Чингэлтэй	0	0.0	0	0.0	0	0.0	0	0.0
7	Налайх	0	0.0	0	0.0	0	0.0	0	0.0
8	Багануур	0	0.0	0	0.0	0	0.0	0	0.0
9	Багахангай	0	0.0	0	0.0	0	0.0	0	0.0
<b>10</b>	<b>Дүүргийн дүн</b>	<b>0</b>	<b>0.0</b>	<b>0</b>	<b>0.00</b>	<b>0</b>	<b>0.00</b>	<b>0</b>	<b>0.0</b>
11	Энэрэл	0	0.0	0	0.0	0	0.0	0	0.0
12	Амаржих газар	0	0.0	0	0.0	0	0.0	0	0.0
13	Цэргийн төв эмнэлэг	0	0.0	0	0.0	0	0.0	0	0.0
14	Дүүргийн ЭМТ	0	0.0	0	0.0	0	0.0	0	0.0
15	ТЗТЭ	0	0.0	0	0.0	0	0.0	0	0.0
16	ШШГЕГ-НЭ	0	0.0	0	0.0	0	0.0	0	0.0
17	ХХЭМБ	0	0.0	0	0.0	0	0.0	0	0.0
<b>18</b>	<b>Нийслэлийн ЭМГ-ын дүн</b>	<b>0</b>	<b>0.0</b>	<b>0</b>	<b>0.00</b>	<b>0</b>	<b>0.00</b>	<b>0</b>	<b>0.0</b>
19	ХӨСҮТ	0	0.0	0	0.0	0	0.0	0	0.0
20	АӨСҮТ	0	0.0	0	0.0	0	0.0	0	0.0
21	ЭХЭМҮТ	0	0.0	0	0.0	0	0.0	0	0.0
22	СЭМҮТ	0	0.0	0	0.0	0	0.0	0	0.0
23	УНТЭ	0	0.0	0	0.0	0	0.0	0	0.0
24	ЭНЭҮТ	0	0.0	0	0.0	0	0.0	0	0.0
25	Сонгдо эмнэлэг	0	0.0	0	0.0	0	0.0	0	0.0
26	Хаяг тодорхойгүй	0	0.0	0	0.0	0	0.0	0	0.0
<b>27</b>	<b>Улаанбаатар</b>	<b>0</b>	<b>0.0</b>	<b>0</b>	<b>0.0</b>	<b>0</b>	<b>0.00</b>	<b>0</b>	<b>0.00</b>
28	Аймгийн дүн*	0	0.0	0	0.0	0	0.0	0	0.0
<b>29</b>	<b>НИЙТ ДҮН</b>	<b>0</b>	<b>0.0</b>	<b>0</b>	<b>0.00</b>	<b>0</b>	<b>0.00</b>	<b>0</b>	<b>0.00</b>

Халдварт өвчин, 2024 оны 04 сарын байдлаар

№	Байршил	A50-A53 Тэмбүү /Syphilis		A50 Төрөлхийн тэмбүү		A 54 Гонококкт халдвар /Gonococcal infection/		A15-A19 Сүрьеэ /Tuberculosis/	
		Бодит тоо	10000 хүн амд	Бодит тоо	100000 амьд төрөлтөд	Бодит тоо	10000 хүн амд	Бодит тоо	10000 хүн амд
1	Баянгол	150	6.0	0	0.0	43	1.7	78	3.1
2	Баянзүрх	150	3.5	0	0.0	39	0.9	109	2.6
3	Сонгинохайрхан	134	3.9	0	0.0	63	1.8	94	2.8
4	Сүхбаатар	29	2.0	0	0.0	11	0.8	37	2.6
5	Хан Уул	48	1.9	0	0.0	26	1.0	67	2.7
6	Чингэлтэй	50	3.6	0	0.0	9	0.6	38	2.7
7	Налайх	18	4.5	0	0.0	7	1.8	7	1.8
8	Багануур	11	3.8	0	0.0	19	6.5	8	2.7
9	Багахангай	0	0.0	0	0.0	0	0.0	2	4.5
<b>10</b>	<b>Дүүргийн дүн</b>	<b>590</b>	<b>3.6</b>	<b>0</b>	<b>0.0</b>	<b>217</b>	<b>1.3</b>	<b>440</b>	<b>2.7</b>
11	Энэрэл	6	0.0	0	0.0	0	0.0	8	0.0
12	Амаржих газар	3	0.0	2	0.0	0	0.0	0	0.0
13	Цэргийн төв эмнэлэг	0	0.0	0	0.0	0	0.0	0	0.0
14	Дүүргийн ЭМТ	0	0.0	0	0.0	0	0.0	0	0.0
15	ТЗТЭ	31	0.0	0	0.0	1	0.0	0	0.0
16	ШШГЕГ-НЭ	0	0.0	0	0.0	0	0.0	8	0.0
17	ХХЭМБ	61	0.0	0	0.0	88	0.0	0	0.0
<b>18</b>	<b>Нийслэлийн ЭМГ-ын дүн</b>	<b>691</b>	<b>4.3</b>	<b>2</b>	<b>23.9</b>	<b>306</b>	<b>1.9</b>	<b>456</b>	<b>2.8</b>
19	ХӨСҮТ	229	0.0	0	0.0	140	0.0	0	0.0
20	АӨСҮТ	0	0.0	0	0.0	0	0.0	0	0.0
21	ЭХЭМҮТ	5	0.0	2	0.0	0	0.0	1	0.0
22	СЭМҮТ	0	0.0	0	0.0	0	0.0	3	0.0
23	УНТЭ	0	0.0	0	0.0	0	0.0	0	0.0
24	ЭНЭҮТ	0	0.0	0	0.0	0	0.0	0	0.0
25	Сонгдо эмнэлэг	0	0.0	0	0.0	0	0.0	0	0.0
26	Хаяг тодорхойгүй	0	0.0	0	0.0	0	0.0	0	0.0
<b>27</b>	<b>Улаанбаатар</b>	<b>925</b>	<b>5.7</b>	<b>4</b>	<b>47.7</b>	<b>446</b>	<b>2.8</b>	<b>462</b>	<b>2.9</b>
28	Аймгийн дүн*	0	0.0	0	0.0	0	0.0	0	0.0
<b>29</b>	<b>НИЙТ ДҮН</b>	<b>925</b>	<b>5.7</b>	<b>4</b>	<b>38.7</b>	<b>446</b>	<b>2.8</b>	<b>462</b>	<b>2.9</b>



Халдварт өвчин, 2024 оны 04 сарын байдлаар

№	Байршил	B36-B49 Мөөгөнцөр / Mycoses/		A59 Трихомониаз Trichomoniasis		B20-B24 ХДХВ/ДОХ		U07.1 Коронавируст халадвар (COVID-19)	
		Бодит тоо	10000 хүн амд	Бодит тоо	10000 хүн амд	Бодит тоо	10000 хүн амд	Бодит тоо	10001 хүн амд
1	Баянгол	0	0.0	36	1.4	0	0.0	0	0.0
2	Баянзүрх	0	0.0	62	1.5	0	0.0	1	0.0
3	Сонгинохайрхан	0	0.0	87	2.5	0	0.0	0	0.0
4	Сүхбаатар	0	0.0	0	0.0	0	0.0	1	0.1
5	Хан Уул	0	0.0	4	0.2	0	0.0	1	0.0
6	Чингэлтэй	4	0.3	33	2.4	0	0.0	0	0.0
7	Налайх	12	3.0	4	1.0	0	0.0	0	0.0
8	Багануур	0	0.0	2	0.7	0	0.0	0	0.0
9	Багахангай	0	0.0	0	0.0	0	0.0	0	0.0
<b>10</b>	<b>Дүүргийн дүн</b>	<b>16</b>	<b>0.1</b>	<b>228</b>	<b>1.4</b>	<b>0</b>	<b>0.0</b>	<b>3</b>	<b>0.0</b>
11	Энэрэл	0	0.0	0	0.0	0	0.0	0	0.0
12	Амаржих газар	0	0.0	0	0.0	0	0.0	0	0.0
13	Цэргийн төв эмнэлэг	0	0.0	0	0.0	0	0.0	0	0.0
14	Дүүргийн ЭМТ	0	0.0	0	0.0	0	0.0	0	0.0
15	ТЗТЭ	0	0.0	5	0.0	0	0.0	0	0.0
16	ШШГЕГ-НЭ	0	0.0	0	0.0	0	0.0	0	0.0
17	ХХЭМБ	49	0.0	39	0.0	0	0.0	0	0.0
<b>18</b>	<b>Нийслэлийн ЭМГ-ын дүн</b>	<b>65</b>	<b>0.4</b>	<b>272</b>	<b>1.7</b>	<b>0</b>	<b>0.0</b>	<b>3</b>	<b>0.0</b>
19	ХӨСҮТ	0	0.0	17	0.0	6	0.0	0	0.0
20	АӨСҮТ	87	0.0	0	0.0	0	0.0	0	0.0
21	ЭХЭМҮТ	0	0.0	0	0.0	0	0.0	0	0.0
22	СЭМҮТ	0	0.0	0	0.0	0	0.0	0	0.0
23	УНТЭ	0	0.0	0	0.0	0	0.0	0	0.0
24	ЭНЭҮТ	0	0.0	0	0.0	0	0.0	0	0.0
25	Сонгдо эмнэлэг	0	0.0	0	0.0	0	0.0	0	0.0
26	Хаяг тодорхойгүй	0	0.0	0	0.0	0	0.0	0	0.0
<b>27</b>	<b>Улаанбаатар</b>	<b>152</b>	<b>0.9</b>	<b>289</b>	<b>1.8</b>	<b>6</b>	<b>0.04</b>	<b>3</b>	<b>0.0</b>
28	Аймгийн дүн*	0	0.0	0	0.0	0	0.0	0	
<b>29</b>	<b>НИЙТ ДҮН</b>	<b>152</b>	<b>0.9</b>	<b>289</b>	<b>1.8</b>	<b>6</b>	<b>0.04</b>	<b>3</b>	<b>0.0</b>

## НЭМГ-ын харьяа хувийн хэвшлийн эмнэлгүүдийн үзүүлэлт

2024 оны 4 сарын байдлаар нийт 719240 үзлэг хийгдсэн нь өнгөрсөн оны мөн үеэс 78718 үзлэгээр өссөн бөгөөд урдчилан сэргийлэх үзлэг 2.5%, өвчний учир амбулаториор 94.5%, идэвхтэй хяналт 0.3%, гэрийн дуудлага 0.1%-ийг эзэлж байна. НЭМГ-ын харьяа эмнэлгүүдийн нийт үзлэгийн 19.1 хувийг ХХЭМБ-ын үзлэг эзэлж байна.

Ор бүхий эмнэлэгт 34969.5 хүн эмчлэгдэн гарч өнгөрсөн оны мөн үеэс 6903-аар өсч 206078 ор хоног ашигласан ба орны фонд ашиглалтын хувь 73.6, дундаж ор хоног 5.9, орны эргэлт 15.0 байна.

Эмнэлгийн 13 нас баралт бүртгэгдсэн.

Таны төлөө бид эмнэлэгт 45 эх төрж, 45 нярай амьд, эрэгтэй 23, эмэгтэй-22 төрсөн байна.

БЗДХ-ын чиглэлээр үйл ажиллагаа явуулдаг эмнэлгүүдэд БЗДХ-ын 237 өвчлөл бүртгэгдсэн байна.

Байгууллага	Бүгд үзлэг	Урьдчилан сэргийлэх үзлэг	Өвчний учир амбулаторийн үзлэг	Үүнээс		Идэвхтэй хяналт	Гэрийн идэвхтэй хяналт	Дуудлагаар	БЗДХ-бүгд	Үүнээс			
				Анх	Давтан					Тэмбүү	Заг хүйтэн	Трихомониаз	Мөөгөнцөр
Амбулатори	719240	18244	698231	412453	285778	1271	0	615	237	61	88	39	49

Байгууллага	Стационар			Эмнэлгийн нас баралт				Төрсөн эх	Амьд төрсөн хүүхэд	Үүнээс	
	Хэвтсэн хүний тоо	Гарсан хүний тоо	Ор хоног	Бүгд	Эр	Эм	Үүнээс хоног болоогүй			Эр	Эм
Ортой	35420	34506	206078	0	0	0	0	45	45	23	22
Сувилал	5596	5305	35463								
Дүн	41016	39811	241541	0	0	0	0	45	45	23	22

Хувийн эмнэлгийн үзүүлэлт, 2024 оны эхний 4 сарын байдлаар

№	Байгууллагын нэрс	Орны тоо	Эмнэлэгт хэвтсэн - Бүгд	Эмнэлгээс гарсан, шилжсэн Бүгд	Ор хоног-Бүгд /Орны хөдөлгөөнөөр/	Нас баралт	Эмчлэгдсэн өвчтөн	ОФА	ОФА%	Орны эргэлт
1	Анубулган	6	22	22	173	0	22	28.8	24.0	3.7
2	Талимаа	20	385	372	2246	0	378.5	112.3	93.6	18.9
3	Чимэг Оюу	20	287	274	1871	0	280.5	93.55	78.0	14.0
4	Төгсун	25	86	81	421	0	83.5	16.84	14.0	3.3
5	Би АЙ Си	13	100	102	804	0	101	61.8	51.5	7.8
6	Таны төлөө бид ХХК	44	322	318	1115	0	320	25.3	21.1	7.3
7	Баясгалантай дэлхий	30	164	164	934	0	164	31.1	25.9	5.5
8	Самандбадраа	10	55	51	381	0	53	38.1	31.8	5.3
9	Натул ХХК	60	853	841	4325	0	847	72.1	60.1	14.1
10	Хос чавхдас	12	8	8	42	0	8	3.5	2.9	0.7
11	"Шинэ хужирт" ХХК	130	2042	2015	14995	0	2028.5	115.3	96.1	15.6
12	Цу Эрдэнэ ХХК	45	491	491	5344	0	491	118.8	99.0	10.9
13	Хоржимиза	15	217	211	1487	0	214	99.1	82.6	14.3
14	Маргад Оньс ХХК	155	1821	1769	8514	1	1795.5	54.9	45.8	11.6
15	Хулж боржигон	25	403	380	2660	0	391.5	106.4	88.7	15.7
16	Миксбиз ХХК	0	157	140	98	0	148.5	3.3	2.7	5.0
17	ЦНС ХХК	30	1799	1779	6303	0	1789	90.0	75.0	25.6
18	Рехамед ХХК	70	307	307	2180	0	307	72.7	60.6	10.2
19	Эм зүйн инжлэх ухааны их сургууль	30	2	2	10	0	2	1.25	1.0	0.3
20	САНТЭ	8	489	476	625	0	482.5	41.7	34.7	32.2
21	Солонго	15	194	185	458	0	189.5	15.3	12.7	6.3
22	Манба дацан бодь сэтгэлтэн ХХК	30	64	61	313	0	62.5	20.9	17.4	4.2
23	Дангал	15	669	665	3891	0	667	99.8	83.1	17.1
24	Юнимед интернейшнл ХХК	39	187	183	1309	0	185	46.8	39.0	6.6
25	Хасу манал	28	39	39	178	0	39	7.12	5.9	1.6
26	Манал-Оточ	25	1164	1101	6546	0	1132.5	218.2	181.8	37.8
27	Мөнх-Онъч	30	448	432	2872	0	440	159.6	133.0	24.4
28	Халиунтолгой	18	376	364	2233	0	370	111.65	93.0	18.5
29	Замбагатрейд	20	60	60	342	0	60	42.8	35.6	7.5
30	Тамирмандал	8	36	42	229	0	39	15.3	12.7	2.6
31	Зүтгэл найдвар	15	493	477	3513	0	485	117.1	97.6	16.2
32	Төртрейд ХХК	30	388	394	2381	0	391	158.7	132.3	26.1
33	Буянт-Ээж	15	91	86	786	0	88.5	19.7	16.4	2.2
34	Бурам мишээл ХХК	40	29	27	140	0	28	4.7	3.9	0.9
35	Мандир Мед ХХК	140	1035	991	5865	0	1013	41.9	34.9	7.2
36	Санцо Мед ХХК	15	40	38	66	0	39	4.4	3.7	2.6
37	Ливмед	14	109	109	763	0	109	54.5	45.4	7.8
38	Шагдарсүрэн	18	0	0	0	0	0	0	0.0	0.0
39	Бум-Энэрэл	15	18	18	126	0	18	8.4	7.0	1.2
40	Энэрэлт манал	16	269	250	1853	0	259.5	115.8	96.5	16.2
41	Авецина	40	1313	1313	4763	0	1313	119.1	99.2	32.8
42	Си Жи Эс ХХК	20	386	364	2404	0	375	120.2	100.2	18.8
43	Аминзаяа	30	419	412	2950	0	415.5	98.3	81.9	13.9
44	Гурванбаян бүрд ХХК	20	361	345	2415	0	353	120.75	100.6	17.7

Хувийн эмнэлгийн үзүүлэлт, 2024 оны 4 сарын байдлаар

№	Байгууллагын нэрс	Орны тоо	Эмнэлэгт хэвтсэн -	Эмнэлгээс гарсан,	Ор хоног	Нас баралт	Эмчлэгдсэн өвчтөн	ОФА	ОФА%	Орны эргэлт
44	Жапан Монголын фриендшип хоспитал	20	103	89	632	0	96	31.6	26.3	4.8
45	Увидаст байгаль ХХК	15	102	97	733	0	99.5	48.9	40.7	6.6
46	Мангут ХХК	140	240	166	1680	0	203	12	10.0	1.5
47	Мөнгөн чагнуур	20	314	298	1585	0	306	79.3	66.0	15.3
48	Анхтуяа ХХК	65	172	172	1203	0	172	18.5	15.4	2.6
49	Энхбүсгүй ХХК	10	48	48	240	0	48	24	20.0	4.8
50	Эрүүл энх баяс ХХК	20	0	0	0	0	0	0	0.0	0.0
51	Хосвансэмбэрүү	18	131	120	1154	0	125.5	64.1	53.4	7.0
52	Бурам номиун	40	124	125	920	0	124.5	23	19.2	3.1
53	Энхсаран ХХК	220	464	435	2359	0	449.5	10.7	8.9	2.0
54	Хүмүүн мед	19	138	146	1327	0	142	69.8	58.2	7.5
55	Голд-Элиза ХХК	20	0	0	0	0	0	0	0.0	0.0
56	Хурилдуур ХХК	60	767	728	3586	0	747.5	59.8	49.8	12.5
57	Улаанбаатар мед Сити Энержи	55	758	732	4311	0	745	78.4	65.3	13.5
58	Физиоактив ХХК	0	0	0	0	0	0	0	0.0	0.0
59	Шар бар ХХК	20	35	35	188	0	35	9.4	7.8	1.8
60	Далд засал ХХК	45	719	718	4750	0	718.5	105.6	88.0	16.0
61	Далд-Увидас	25	323	311	2140	0	317	85.6	71.3	12.7
62	Буянт-Оношилгоо	35	0	0	0	0	0	0	0.0	0.0
63	Түмэншанд ХХК	15	250	242	1334	0	246	88.9	74.1	16.4
64	Ивээлт аметист ХХК	15	28	28	28	0	28	1.9	1.6	1.9
65	ЦОЗ-Т	10	0	0	0	0	0	0	0.0	0.0
66	Энэрэнгүй харц ХХК	15	51	47	505	13	55.5	33.7	28.1	3.7
67	Гарьд манлай ХХК	35	620	605	2518	0	612.5	71.9	60.0	17.5
68	Нандин Ухаан ХХК	55	597	590	4044	0	593.5	73.5	61.3	10.8
69	Тулгат МТМ ХХК	7	0	0	0	0	0	0	0.0	0.0
70	Энх Ундарга ЗГБХН	80	350	350	2110	0	350	26.4	22.0	4.4
71	Оргил	15	0	0	0	0	0	0	0.0	0.0
72	Нарт сэен ХХК	10	50	48	94	0	49	9.4	7.8	4.9
73	Пиксел ХХК	20	349	335	2088	0	342	104.4	87.0	17.1
74	Бумаа Санаа БГБХН	20	239	228	1596	0	233.5	79.8	66.5	11.7
75	Сантжарантай ХХК	10	49	50	302	0	49.5	30.2	25.2	5.0
76	СБЭМТ СЗтөв	65	0	0	0	0	0	0	0.0	0.0
77	Бүсгүй БГБХН	23	231	210	1532	0	220.5	66.6	55.5	9.6
78	Ариунлотус ХХК	50	315	315	2280	0	315	45.6	38.0	6.3
79	"Эл Жи Эл Пи" ХХК	20	273	282	301	0	277.5	15.05	12.5	13.9
80	Тойгийн тал ХХК	20	230	217	1661	0	223.5	83.1	69.2	11.2
81	Чимэжүд ХХК	30	394	372	1953	0	383	65.1	54.3	12.8
82	Гэгээмед	10	172	164	1201	0	168	120.1	100.1	16.8
83	Энхжаргалан	15	0	0	0	0	0	0.0	0.0	0.0
84	Дархан-Оточ	30	312	316	1765	0	314	58.8	49.0	10.5
85	Найман очир ХХК Чимэг	30	106	96	617		101	20.6	17.1	3.4
86	Зеронеплас ХХК	0	0	0	0		0	0	0.0	0.0

Хувийн эмнэлгийн үзүүлэлт, 2024 оны 4 сарын байдлаар

№	Байгууллагын нэрс	Орны тоо	Эмнэлэгт хэвтсэн -	Эмнэлгээс гарсан,	Ор хоног	Нас баралт	Эмчлэгдсэн өвчтөн	ОФА	ОФА %	Орны эргэлт
87	Гийх –Од ХХК Зуун нас	20	300	279	2026		289.5	101.3	84.4	14.5
88	Төгс үзэсгэлэнт ХХК	18	120	120	120		120	6.7	5.6	6.7
89	Корсан	15	186	190	1463		188	97.5	81.3	12.5
90	Ээлтэй Оточ	15	205	203	1465		204	97.7	81.4	13.6
91	Сорогзон	18	55	54	320		54.5	17.8	14.8	3.0
92	“Дөлгөөн амьдрал” ХХК	76	491	458	3226		474.5	42.4	35.4	6.2
93	Егнин ХХК	20	225	225	1738		225	86.9	72.4	11.3
94	АШУҮИС	75	1248	1212	9494		1230	126.6	105.5	16.4
95	Ухаант хатан ижий	13	246	239	1392		242.5	107.1	89.2	18.7
96	АСЭ ХХК	20	720	707	3427		713.5	171.4	142.8	35.7
97	Талын фокус	10	77	77	353		77	35.3	29.4	7.7
98	Гэрэгэ толгой ХХК	20	0	0	0		0	0	0.0	0.0
99	Филошийп	30	157	157	905		157	30.2	25.1	5.2
100	Вестмед ХХК	15	77	77	539		77	35.9	29.9	5.1
101	Амин-Эрдэнэ	40	654	653	4093		653.5	102.3	85.3	16.3
102	Энэрэлмамоц	26	281	276	1406		278.5	54.1	45.1	10.7
103	Орбита	15	23	23	22		23	1.5	1.2	1.5
104	Үйлс бүтэмж	15	35	35	191		35	12.7	10.6	2.3
105	Персон ХХК	15	151	147	929		149	61.9	51.6	9.9
106	Гэрэлт чагнуур	10	31	31	175		31	17.5	14.6	3.1
107	Ливерген	15	11	10	70		10.5	4.7	3.9	0.7
108	Энхжил	29	12	17	73		14.5	2.5	2.1	0.5
109	ТЭУ ХХК	10	0	0	0		0	0	0.0	0.0
110	Агар-Оточ	10	86	85	650		85.5	65	54.2	8.6
111	Толуна ХХК	15	76	74	491		75	32.7	27.3	5.0
	Нийт	3428	32719	31823	188229	14	32278	54.9	45.8	9.4

НИЙСЛЭЛИЙН ЗАСАГ ДАРГЫН ХЭРЭГЖҮҮЛЭГЧ АГЕНТЛАГ  
НИЙСЛЭЛИЙН ЭРҮҮЛ МЭНДИЙН ГАЗАР

Шуудангийн хаяг: Монгол Улс, Улаанбаатар хот, Чингэлтэй дүүрэг, 4-р хороо,  
Ж.Самбуугийн гудамж-16, Нийслэлийн засаг захиргааны III байр

Утас	77990101-3
Факс	976-11-325076
Э-шуудан	nemg.statistic2021@gmail.com
Вэб сайт	mn.emg.ub.gov.mn

Эрхэлсэн: П.Эрхэмбулган

НЭМГ-ын дарга

Хянасан: Д.Сайнхүү

ХШҮДАХ-ийн дарга

Мэдээллийг бэлтгэсэн: Ц.Сонгиносүрэн

СМЦЭМХ-ийн Ахлах мэргэжилтэн

Ш.Мөнхзул

СМЦЭМХ-ийн Ахлах мэргэжилтэн

Г.Даваасүрэн

СМЦЭМХ-ийн мэргэжилтэн